



RELATÓRIO DE
SUSTENTABILIDADE
2019/2020

EMPRESAS
VALLOUREC
NO BRASIL



SUMÁRIO

APRESENTAÇÃO	03
MENSAGEM DO VICE PRESIDENTE SÊNIOR AMÉRICA DO SUL	04
QUEM SOMOS	05
VALLOUREC EM MEIO À PANDEMIA	14
GOVERNANÇA E TRANSPARÊNCIA	20
MEIO AMBIENTE	23
SOCIAL	27

APRESENTAÇÃO

MENSAGEM DO
VICE PRESIDENTE

QUEM
SOMOS

VALLOUREC
EM MEIO À
PANDEMIA

GOVERNANÇA E
TRANSPARÊNCIA

MEIO AMBIENTE

SOCIAL

APRESENTAÇÃO

Este Relatório de Sustentabilidade apresenta as principais práticas das empresas Vallourec no Brasil nos campos ambiental, social e de governança durante o biênio 2019-2020. Nele, estão iniciativas importantes e ações adotadas na gestão dos temas relevantes para a Empresa e para os seus *stakeholders* no período.

O documento foi produzido a partir da metodologia ESG (do inglês *Environmental, Social and Governance*) e todas as informações foram validadas pelos respectivos gestores das empresas, que respondem, portanto, por sua autenticidade.

Compromisso com ESG

A Vallourec busca manter relações sustentáveis com os seus *stakeholders*, protegendo o meio

ambiente e utilizando recursos naturais de forma racional.

O Grupo apoia, segue e endossa princípios, acordos e metas globais voltadas à sustentabilidade, à preservação do meio ambiente, à proteção dos direitos humanos expressos no Pacto Global das Nações Unidas e no Protocolo de Sustentabilidade do Carvão Vegetal, liderado pelo Instituto Aço Brasil, com a participação de empresas do setor.

A Empresa ainda orienta suas ações de acordo com os [17 Objetivos do Desenvolvimento Sustentável \(ODS\)](#), propostos pela ONU, na Agenda 2030. Dessa forma, espera contribuir para a redução das desigualdades e para a preservação do meio ambiente, por meio de um sistema de governança sólido e transparente.

Boa leitura!

APRESENTAÇÃO

MENSAGEM DO
VICE PRESIDENTE

QUEM
SOMOS

VALLOUREC
EM MEIO À
PANDEMIA

GOVERNANÇA E
TRANSPARÊNCIA

MEIO AMBIENTE

SOCIAL

MENSAGEM DO VICE PRESIDENTE SÊNIOR AMÉRICA DO SUL



Transformação. Se pudesse resumir o biênio coberto por este documento em uma palavra, certamente seria essa. Apesar dos desafios – que não foram poucos – chegamos a 2021 com a certeza de que somos uma empresa mais madura, resiliente e comprometida com nossos *stakeholders*. E essa maturidade está longe de ter sido conquistada de forma simples. Pelo contrário, foram as dificuldades, superadas dia após dia, que nos trouxeram até aqui.

Olhando para trás, vejo um cenário econômico, social e sanitário complexo, puxado pela pandemia do novo coronavírus e suas consequências, ainda vivenciadas por todos. Vejo, também, a união do nosso time, que tem dado exemplo de autocuidado, integração, empatia e solidariedade. O mundo quase parou, mas seguimos cumprindo nosso papel estratégico no abastecimento de setores essenciais da economia brasileira e mundial: mantivemos as operações, superamos adversidades, inovamos e dividimos cada conquista com os clientes.

Mais do que nunca, colocamos a segurança como maior valor e a vida em primeiro lugar, oferecendo as melhores condições de trabalho para todos os colaboradores, com ações que foram muito além das medidas preventivas de combate ao novo coronavírus, mas que tiveram como objetivo, também, proporcionar um ambiente de trabalho seguro para as pessoas realizarem suas atividades nas áreas, afinal, buscamos alcançar o zero acidente dentro de nossas unidades.

Mesmo com todos os esforços empreendidos, infelizmente perdemos um colega na unidade Mineração, que sofreu um acidente de trabalho em fevereiro de 2020. Situações como essa são inaceitáveis, por isso, além de prestar toda a assistência à família, adotamos medidas necessárias para que um cenário como esse não se repita.

Foram vários aprendizados neste período, guiados por todos os erros e acertos que tivemos, em diferentes aspectos. Em mais uma transformação, estamos nos esforçando para ser uma empresa diversa e que busca a equidade

em seu dia a dia – entendemos que a diversidade está alinhada com a produtividade, o que nos torna mais competitivos.

Ainda no biênio 2019-2020, vimos nosso projeto de disposição de rejeitos a seco ganhar muita visibilidade. O trabalho, que traz vários benefícios para a sociedade e para o meio ambiente, se tornou referência no meio industrial, sendo utilizado por diversas organizações que buscaram adequar seus processos produtivos com base no modelo que já utilizamos.

Por tudo isso, não tenho dúvidas: somos, hoje, uma empresa melhor do que éramos há dois anos. A transformação, iniciada como processo formal de reestruturação industrial, financeira e cultural em 2016, veio para ficar. Está enraizada no nosso time e é permanente e contínua.

Alexandre de Campos Lyra,
Vice Presidente Sênior América do Sul

APRESENTAÇÃO

MENSAGEM DO VICE PRESIDENTE

QUEM SOMOS

VALLOUREC EM MEIO À PANDEMIA

GOVERNANÇA E TRANSPARÊNCIA

MEIO AMBIENTE

SOCIAL

QUEM SOMOS



Mais de **17 mil** colaboradores nos 40 sites em todo o mundo

Líder mundial em soluções tubulares *premium*



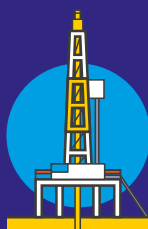
No Brasil:

Mais de **6 mil** empregados

7 unidades > processo integrado



Compromisso com a sustentabilidade:
"Tubo Verde", produzido a partir do carvão vegetal proveniente das florestas plantadas



Fornecimento aos mercados de petróleo e gás, geração de energia e indústria

Foco do cliente

Inovação pela excelência



APRESENTAÇÃO

MENSAGEM DO
VICE PRESIDENTE

QUEM
SOMOS

VALLOUREC
EM MEIO À
PANDEMIA

GOVERNANÇA E
TRANSPARÊNCIA

MEIO AMBIENTE

SOCIAL

VALLOUREC NO MUNDO

Os mais de 17 mil colaboradores são o nosso principal ativo

Alto padrão de qualidade

e profissionalismo são a base do sucesso da Vallourec em um mercado globalizado, que exige um nível de desempenho cada vez maior.



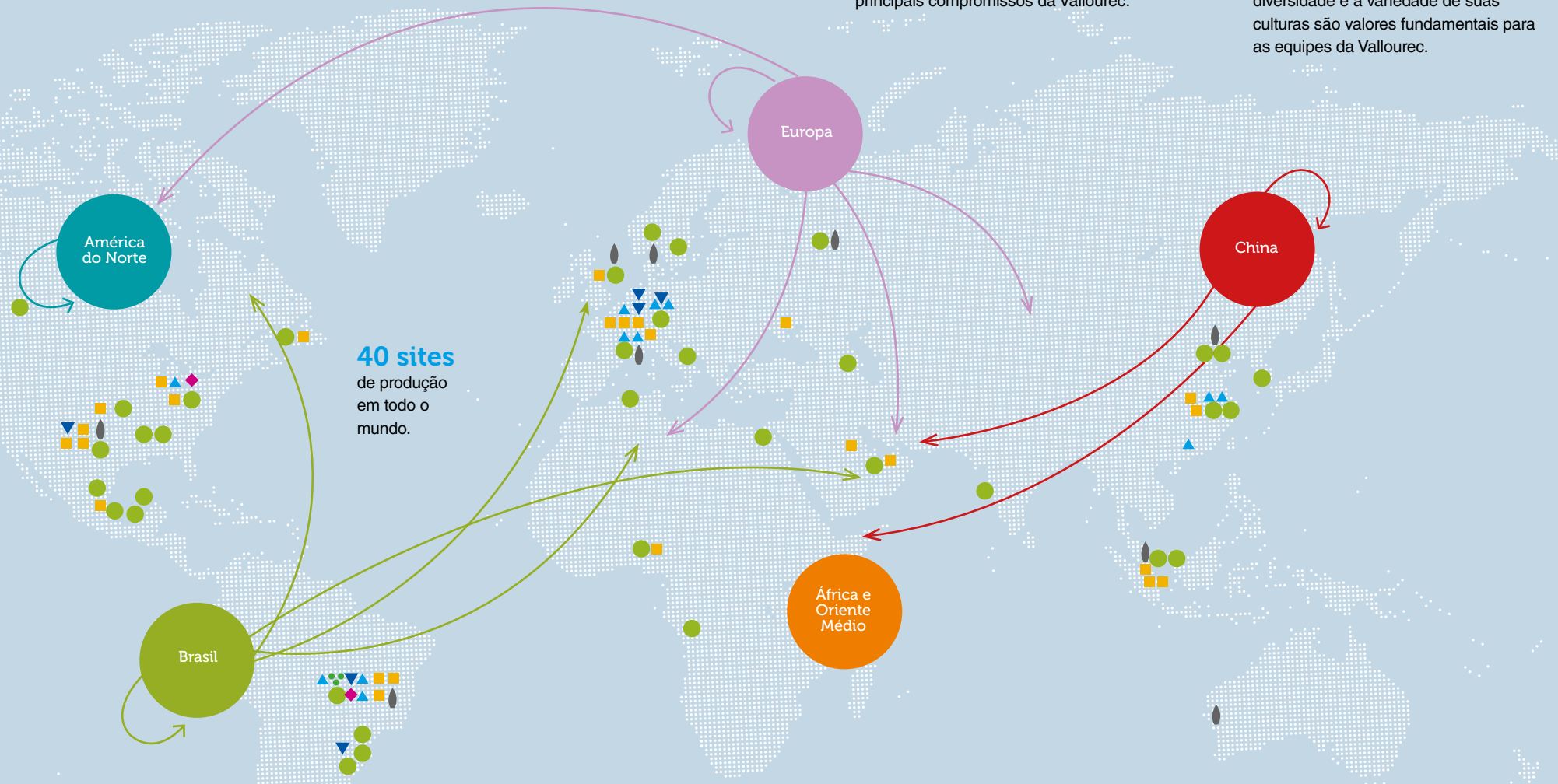
Instalações

- ▲ Fábrica de tubos
- ◆ Aciaria
- ▼ Centros de Pesquisa
- Unidade de acabamento
- Vendas e serviços
- Silvicultura e mineração
- Serimax

A Vallourec está comprometida em conduzir suas atividades comerciais em todo o mundo, de acordo com as leis e regulamentações internacionais, nacionais e locais.

A satisfação do cliente, tanto interno quanto externo, é um dos principais compromissos da Vallourec.

O respeito pelas pessoas, sua dignidade, sua diversidade e a variedade de suas culturas são valores fundamentais para as equipes da Vallourec.



40 sites de produção em todo o mundo.

Os colaboradores da Vallourec contribuem coletivamente para o desenvolvimento da Empresa.

A segurança é o maior valor em todas as empresas do Grupo Vallourec.

A Vallourec estabelece relação de confiança com os seus clientes e fornecedores, garantindo o respeito à concorrência leal entre as empresas do mercado.

APRESENTAÇÃO

MENSAGEM DO VICE PRESIDENTE

QUEM SOMOS

VALLOUREC EM MEIO À PANDEMIA

GOVERNANÇA E TRANSPARÊNCIA

MEIO AMBIENTE

SOCIAL

VALLOUREC NO BRASIL

Líder mundial em soluções tubulares *premium*, fornecendo principalmente para os mercados de petróleo e gás, geração de energia e indústria, a Vallourec* possui sete unidades em todo o Brasil.

Em Minas Gerais, as unidades Barreiro e Jeceaba são focadas na produção de tubos de aço sem costura; a unidade Florestal é responsável pela produção do carvão vegetal que abastece o Alto-Forno das usinas produtoras de tubos; e a unidade Mineração supre as necessidades de abastecimento internas de minério de ferro. A Empresa conta, ainda, com uma unidade de Negócios no estado, provedora de serviços administrativos.

No Rio de Janeiro, a Vallourec Tubular Solutions Ltda. (VTS) presta serviços especializados para o setor de óleo e gás. E no Espírito Santo fornece serviços de revestimento anticorrosivos.**

A Vallourec conta, ainda, com a Fundação Sidertube, uma empresa que promove iniciativas socioculturais que buscam o protagonismo dos empregados,

estagiários, dependentes e aposentados das empresas do Grupo no Brasil para a construção de um estilo de vida consciente, saudável e feliz. Também é parceira da Labor, uma organização que trabalha no fornecimento de soluções em alimentação; da Coovall, uma cooperativa de crédito que atende exclusivamente os empregados e administra o Cine Teatro Brasil Vallourec, um importante ativo cultural da cidade de Belo Horizonte.

* A partir de agosto de 2021, teremos uma nova empresa do Grupo Vallourec no Brasil: a Vallourec Tubos para Indústria (VTI). Ela é resultado da junção da Vallourec com a Incotep, uma empresa do grupo Açotubo, e contará com linhas de produção no Barreiro (Trefilaria e Perfila) e em São Paulo (Trefilaria, fábrica de peças e fábrica de tubos com costura).

** A Vallourec Tubular Solutions é o resultado da junção da Vallourec Transportes e Serviços (VTS) e da Tubos Soldados Atlântico (TSA), que ocorreu no segundo trimestre de 2021.



APRESENTAÇÃO

MENSAGEM DO VICE PRESIDENTE

QUEM SOMOS

VALLOUREC EM MEIO À PANDEMIA

GOVERNANÇA E TRANSPARÊNCIA

MEIO AMBIENTE

SOCIAL

A Vallourec trabalha lado a lado com os seus clientes para oferecer mais do que apenas tubos: fornece soluções inovadoras, seguras, competitivas e inteligentes para tornar todos os projetos possíveis, mantendo, ainda, um constante compromisso com a sustentabilidade do negócio, que orienta todas as suas práticas.

A Empresa orgulha-se, inclusive, de oferecer ao mercado o “Tubo Verde”, produzido a partir do carvão vegetal proveniente das florestas plantadas.

Carvão vegetal

A utilização do carvão vegetal produzido nas florestas de eucalipto da Vallourec possibilita à Empresa utilizar 100% de energia renovável na produção dos tubos de aço sem costura. A prática contribui para a redução do efeito estufa, uma vez que as emissões do processo siderúrgico são neutralizadas pelas florestas, que absorvem o CO₂ por meio da fotossíntese. Isso promove a melhoria da qualidade do ar e contribui para a redução do aquecimento global.



Clique aqui e assista ao vídeo institucional



APRESENTAÇÃO

MENSAGEM DO VICE PRESIDENTE

QUEM SOMOS

VALLOUREC EM MEIO À PANDEMIA

GOVERNANÇA E TRANSPARÊNCIA

MEIO AMBIENTE

SOCIAL

NOSSA TRANSFORMAÇÃO

Para se destacar em um mercado altamente competitivo, no qual está inserida, a Vallourec vem passando por um importante processo de Transformação. O objetivo tem sido melhorar as suas atividades para oferecer, cada vez mais, produtos com menores custos, entregas no prazo e qualidade excelente.

No período coberto por este documento, esse processo foi fortalecido por meio da criação do Escritório de Transformação (CTO), uma equipe composta por diferentes colaboradores da Empresa para trabalharem na linha de frente da Transformação.

Dentre as diversas ações desenvolvidas por esse time, pode-se destacar a implementação de um sistema de gestão *lean*, que buscou simplificar os processos do dia a dia na Empresa, e o lançamento da Academia da Manutenção, que consiste na capacitação técnica dos colaboradores das áreas de manutenção a partir de situações vivenciadas na organização.



Mais de 2.400 iniciativas foram criadas dentro do processo de Transformação entre 2019 e 2020.

Como guia dessa Transformação, a Empresa conta com um **Mapa Cultural**. Nele, estão os comportamentos esperados, a missão, crenças e valores, que traduzem a essência e orientam a atuação das empresas Vallourec no Brasil.

Ser reconhecida como provedora de soluções tubulares *premium* de **classe mundial**, através de excelência industrial, **qualidade**, tecnologia de ponta, gestão sustentável, **colaboradores motivados** e diversidade cultural, garantindo uma posição altamente competitiva nos mercados brasileiro e internacional.

- **Eu sou protagonista** da identificação de problemas e de soluções para simplificar
- Eu valorizo **melhoria contínua** e celebro as pequenas vitórias na gestão da rotina
- A **disciplina operacional** envolve todos e **começa com a liderança**
- Eu alinho o objetivo e nível de urgência, então posso **confiar que os colegas** vão entregar o **melhor resultado** para todos



APRESENTAÇÃO

MENSAGEM DO VICE PRESIDENTE

QUEM SOMOS

VALLOUREC EM MEIO À PANDEMIA

GOVERNANÇA E TRANSPARÊNCIA

MEIO AMBIENTE

SOCIAL

INOVAÇÃO



Vallourec.smart

Em um ambiente cada vez mais desafiador, a Vallourec está pronta para servir o mercado, com inovação e competitividade, e ser a melhor parceira para seus clientes.

Para isso, a Empresa conta com a Vallourec.smart, uma plataforma que combina serviços físicos com tecnologias digitais para um melhor desempenho operacional nas etapas da cadeia de valor do cliente, esteja ele inserido em qualquer segmento de atuação, seguindo os mais altos padrões de segurança da informação.

Desenvolvidas de forma colaborativa – em parceria com o cliente – as soluções estão sempre em evolução,

A plataforma Vallourec.smart – hospedada na nuvem e construída a partir dos dados de produção gerados nos centros de serviços e nas instalações produtivas do Grupo – marca a presença definitiva da Empresa no mundo digital, à medida que conecta dados dos tubos *premium*, serviços físicos e soluções com análises aprofundadas e visualização de dados.

Os tubos, por exemplo, passaram a ser 100% rastreáveis pelas identificações digitais (IPPN, RFID e QR Code), aumentando a confiabilidade do produto e da prestação de serviços. Todo o processo segue os mais rigorosos protocolos de segurança virtual, proporcionando confiabilidade, acessibilidade e proteção de dados.

podendo ser adaptadas a cada nova demanda conforme as especificidades do projeto ou do cliente.



Saiba mais clicando aqui.

Foco do cliente

Mais do que produzir tubos de altíssima qualidade, as empresas Vallourec no Brasil estão focadas em prestar o melhor atendimento aos seus clientes.



APRESENTAÇÃO

MENSAGEM DO VICE PRESIDENTE

QUEM SOMOS

VALLOUREC EM MEIO À PANDEMIA

GOVERNANÇA E TRANSPARÊNCIA

MEIO AMBIENTE

SOCIAL

CERTIFICAÇÕES E CONFORMIDADE

As empresas Vallourec no Brasil possuem certificações nacionais e internacionais, o que atesta o seu comprometimento com as melhores práticas.

Tema	Norma / Certificação
Gestão de Qualidade	ISO 9001
	IATF 16949
	API Spec Q1
	API Spec Q2
	ISO/IEC 17025
Saúde e Segurança / Meio Ambiente	ISO 45001
	ISO 14001
	ISO 50001
Gestão de Projetos	ISO 21500
Gestão Florestal	ABNT 14789/CERFLOR
Óleo e Gás	API Specs 5CRA
	API Specs 5CT
	API Specs 5DP
	API Specs 5L
Estruturais, Caldeiras, Tubos Mecânicos	DNV
	PED EU
	NBR 5590/ASTM A53
	NBR 6521/ASTM A106



- APRESENTAÇÃO
- MENSAGEM DO VICE PRESIDENTE
- QUEM SOMOS
- VALLOUREC EM MEIO À PANDEMIA
- GOVERNANÇA E TRANSPARÊNCIA
- MEIO AMBIENTE
- SOCIAL



PESQUISA E DESENVOLVIMENTO

Buscando agregar mais valor aos seus produtos, a Vallourec investe fortemente em pesquisa e desenvolvimento. No biênio coberto neste documento, a Empresa deu sequência às atividades do Vallourec Research Center Brasil (VRCB) e do Vallourec Competence Center Rio (VCC-Rio), fomentando a inovação e o avanço tecnológico aplicado aos seus produtos e soluções para o mercado de óleo e gás, industrial e automotivo.

Diversos projetos foram executados em parceria com universidades e centros de pesquisa, buscando solucionar conjuntamente as demandas repassadas pelos clientes e os desafios enfrentados pelas várias áreas operacionais da Empresa no Brasil.

Visando uma maior aproximação e a troca mútua de conhecimento entre a academia e a indústria, o VCC-Rio promoveu 15 seminários técnicos, onde professores universitários e pesquisadores de centros de pesquisa foram convidados a apresentar suas linhas de pesquisa e estruturas laboratoriais. Além disso, os pesquisadores das empresas apresentaram suas demandas tecnológicas e desafios operacionais.

Parcerias para inovar: startups em ação

Para promover uma cultura de inovação dentro das suas unidades operacionais, a Empresa realiza, anualmente, o programa Vallourec Open Brasil – uma competição que reúne *startups* do país inteiro para solucionar desafios reais da Vallourec, proporcionando imersão em novas tecnologias e muita troca de experiências com especialistas e pequenas empresas.

Entre 2019 e 2020 foram realizadas duas edições desse programa, buscando identificar *startups* que ajudassem a Empresa com a gestão e monitoramento de ruídos em suas plantas industriais, bem como promover um aumento de eficiência operacional na unidade Mineração.

Carboval

Projetada pela Vallourec, a Carboval é um reator vertical de carbonização contínua que transforma madeira em carvão vegetal, sem liberação de metano ou de monóxido de carbono e com aproveitamento de 95% da energia da matéria-prima – a tecnologia já possui patentes registradas em diversos países.

Em apenas 16 horas, a Carboval é capaz de produzir até 22 toneladas de carvão de excelente qualidade. Ela substitui o forno retangular convencional (cujo ciclo dura 16 dias para produzir 50 toneladas de carvão), permitindo o aumento de produtividade e do controle de qualidade, sendo totalmente amigável com o meio ambiente e com a legislação.

Essa é uma tecnologia com grande potencial para revolucionar o setor de produção de energia e de ferro primário, gerando empregos e fortalecendo a produção sustentável da indústria do aço e das ligas do Brasil, além de contribuir com o planeta.



Clique aqui e confira o fluxo de funcionamento da Carbonização e os seus principais benefícios.

APRESENTAÇÃO

MENSAGEM DO
VICE PRESIDENTE

QUEM
SOMOS

VALLOUREC
EM MEIO À
PANDEMIA

GOVERNANÇA E
TRANSPARÊNCIA

MEIO AMBIENTE

SOCIAL

EXCELÊNCIA RECONHECIDA

Entre 2019 e 2020, as empresas Vallourec no Brasil foram reconhecidas por seu trabalho em diferentes iniciativas, o que valida a excelência dos produtos e serviços desenvolvidos pela Empresa e motiva os colaboradores. Ao lado, estão todas as premiações colecionadas ao longo desse período:



Prêmio Melhores do Ano promovido pela PMI-MG

2019

Ser Humano | Premiação instituída pela Associação Brasileira de Recursos Humanos (ABRH) para valorização das iniciativas dedicadas ao desenvolvimento das pessoas, de estímulos ao pensamento criativo e de identificação de novos talentos. Confira as iniciativas que a Vallourec foi premiada:

- Programa de qualificação de reabilitados para inclusão
- Sistema de gestão de desempenho de horistas
- Capacitando Jovens Aprendizes: uma abordagem sustentável
- Digitalização do RH: o RH Digital
- Meta de Gestão de Pessoas

Petrobras reconhece a VTS | A unidade VTS foi considerada um fornecedor destaque pela Petrobras devido à sua alta performance em segurança.

Empresas que melhor se comunicam com jornalistas | A Vallourec recebeu a premiação pelo Centro de Estudos da Comunicação (CECOM) e pela plataforma Negócios da Comunicação, na categoria “Siderurgia e Metalurgia”.

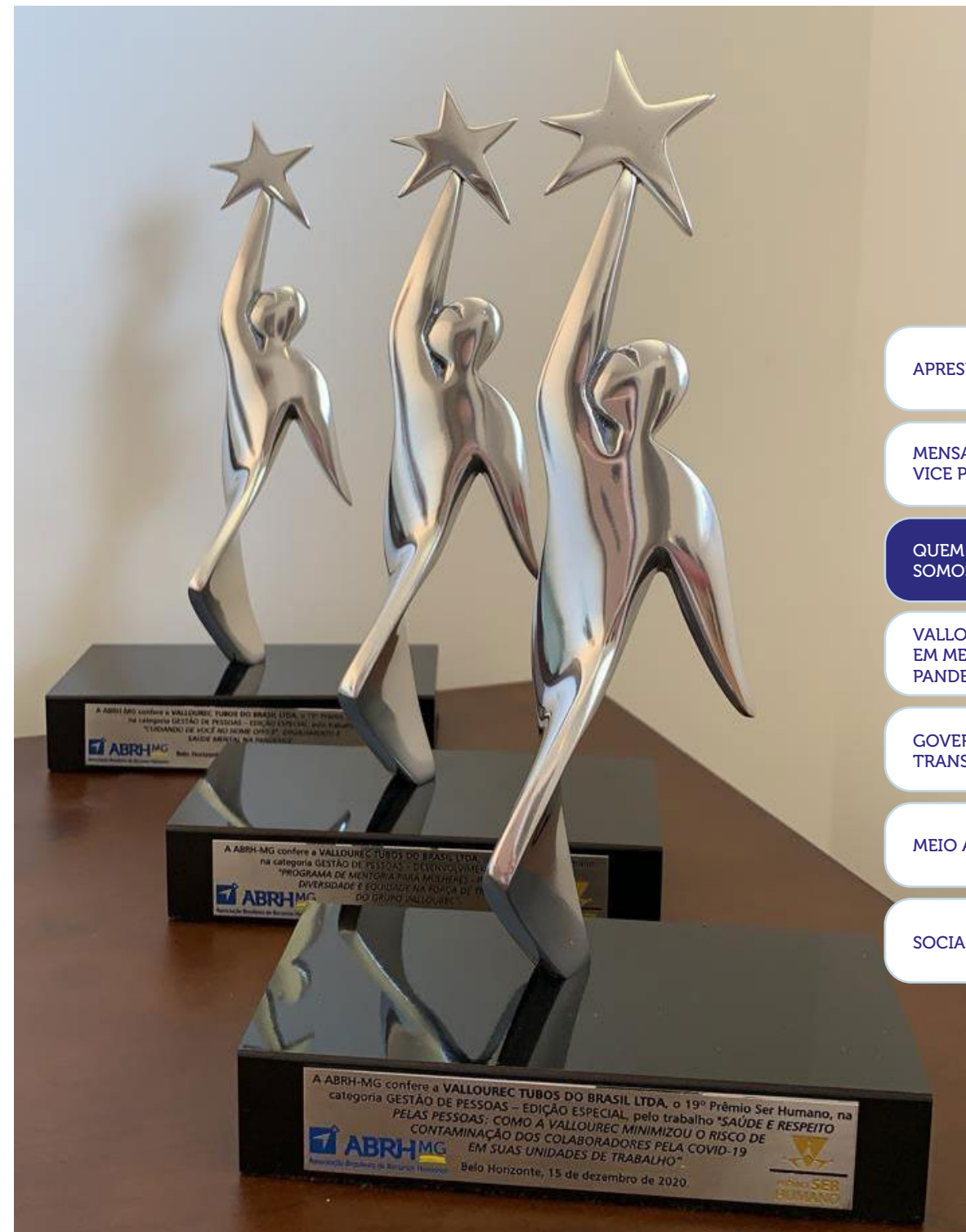
2020

Ser Humano | A Vallourec foi premiada pelas três iniciativas abaixo:

- Cuidando de você no *home office*
- Saúde e Respeito Pelas Pessoas: como a Vallourec minimizou o risco de contaminação dos colaboradores pela Covid-19 em suas unidades de trabalho
- Mentoria para mulheres

Prêmio Melhores do Ano | O projeto PCI PELLET - *Charcoal in Pelletizing Plant Burner*, que busca alcançar pelo menos 66% de energia renovável vinda do carvão vegetal nos processos de pelletização, foi considerado o projeto de maior destaque em Minas Gerais pela PMI-MG (Project Management Institute).

Prêmio Melhores Fornecedores Petrobras 2019 | A Vallourec recebeu o prêmio em duas categorias pelo trabalho realizado em 2019. São elas: “Tubos, Conexões, Instalação e Manutenção” e “Boas Práticas de Integridade”.



APRESENTAÇÃO

MENSAGEM DO VICE PRESIDENTE

QUEM SOMOS

VALLUREC EM MEIO À PANDEMIA

GOVERNANÇA E TRANSPARÊNCIA

MEIO AMBIENTE

SOCIAL

VALLOUREC EM MEIO À PANDEMIA



Juntos contra o coronavírus: ações para garantir a saúde e a segurança dos colaboradores.



Bem-estar das pessoas: cuidados com a saúde física e mental dos profissionais.



Empregos: manutenção de empregos durante a pandemia por meio da utilização de Medida Provisória do governo.



Olhar atento às comunidades: auxílio aos moradores de regiões próximas às operações da Empresa.



APRESENTAÇÃO

MENSAGEM DO VICE PRESIDENTE

QUEM SOMOS

VALLOUREC EM MEIO À PANDEMIA

GOVERNANÇA E TRANSPARÊNCIA

MEIO AMBIENTE

SOCIAL



JUNTOS CONTRA O CORONAVÍRUS

O ano de 2020 foi desafiador, afinal, a pandemia da Covid-19 mudou a forma como nos relacionamos, o modo com que trabalhamos e a maneira que cuidamos da nossa saúde e segurança. Uma situação única, de abrangência global, que coloca em risco vidas humanas e o desenvolvimento sustentável em seus três pilares: econômico, social e ambiental.

Nesse período, a Vallourec se manteve 100% empenhada



Até o fechamento deste relatório, em maio de 2021, a Vallourec teve 2.072 casos confirmados, 2.041 recuperados e 2 óbitos entre os colaboradores próprios.

em garantir, acima de tudo, a saúde e a segurança de todos os colaboradores, preservando, ainda, as suas operações. As medidas de prevenção repassadas pelas autoridades sanitárias foram seguidas à risca.

Com o objetivo de estabelecer e acompanhar de perto um plano de ação para conter a disseminação da Covid-19 entre os colaboradores, a Vallourec criou, em março de 2020, um Comitê de Crise específico para o tema, composto por profissionais de diferentes áreas da Empresa. As diversas iniciativas, muitas delas apresentadas a seguir, contemplaram empregados próprios, terceiros, familiares e as comunidades do entorno das operações.

APRESENTAÇÃO

MENSAGEM DO VICE PRESIDENTE

QUEM SOMOS

VALLOUREC EM MEIO À PANDEMIA

GOVERNANÇA E TRANSPARÊNCIA

MEIO AMBIENTE

SOCIAL

COMO A VALLOUREC SE PREVENIU CONTRA O CORONAVÍRUS?



1. Isolamento preventivo

A Empresa afastou todos os profissionais que se enquadraram nos grupos de risco, estabeleceu o trabalho em *home office* para pessoas não críticas à operação e realizou um rodízio entre os líderes.

Por que essa medida foi importante?

Reduziu o número de pessoas nas instalações, diminuindo a chance de propagação do vírus.



2. Comunicação ativa

Foi feita uma comunicação constante com os colaboradores com a divulgação de diversos informativos internos, inclusive, com a publicação diária do boletim “Juntos contra o Coronavírus”, mostrando o contexto da pandemia e passando orientações de prevenção.

Os profissionais puderam ficar cientes das ações e medidas de prevenção tomadas pela Empresa e receberam orientações para que cada um fizesse também a sua parte.



3. Linhas de contato

Os *Business Partners* de Recursos Humanos ligaram para os empregados para verificar a situação individual e eventuais encaminhamentos necessários, como atendimento por algum profissional do Serviço Social da Empresa ou por um psicólogo. Com o mesmo propósito, as Assistentes Sociais da Fundação Sidertube fizeram diversas ligações para os familiares dos profissionais.

O acompanhamento fez com que as pessoas se sentissem acolhidas. Além disso, foi um canal de escuta que possibilitou a avaliação de novas iniciativas que pudessem amenizar os impactos gerados pela pandemia.



4. Atendimento psicossocial

Oferta de atendimento psicossocial aos colaboradores em regime *offshore* na unidade VTS.

Forneceu apoio psicológico a todos os colaboradores que necessitavam ficar de quarentena em hotéis, antes e após o embarque nos navios de clientes.



5. Check-In Diário de Saúde

Plataforma digital para os colaboradores se autoavaliarem e informarem, diariamente, o seu estado de saúde.

A ferramenta identificou, em 2020, 587 colaboradores sintomáticos e 166 confirmados com a Covid-19, o que foi importante para evitar que essas pessoas acessassem as empresas e, claro, que iniciassem o tratamento mais rápido.



6. Atendente virtual

Parceria com a Unimed-BH, que, por meio de sua atendente virtual, realizou, ao longo de 2020, mais de 400 mil ligações para colaboradores e dependentes, com perguntas sobre a saúde no cotidiano, com foco na Covid-19.

Com esse acompanhamento constante, a Vallourec e a Unimed-BH puderam entender como estavam a saúde física e mental das pessoas e aplicar, em casos de indivíduos sintomáticos, as medidas necessárias.

APRESENTAÇÃO

MENSAGEM DO VICE PRESIDENTE

QUEM SOMOS

VALLOUREC EM MEIO À PANDEMIA

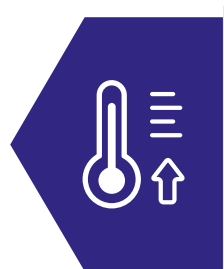
GOVERNANÇA E TRANSPARÊNCIA

MEIO AMBIENTE

SOCIAL



COMO A VALLOUREC SE PREVENIU CONTRA O CORONAVÍRUS?



7. Monitoramento preventivo

Todos aqueles que entravam na Empresa tinham sua temperatura corporal medida.

Por que essa medida foi importante?

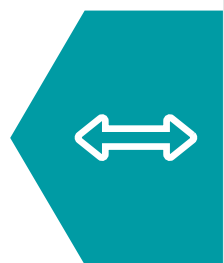
O principal sintoma da Covid-19 é a febre, portanto, o monitoramento permitiu identificar colegas que pudessem estar contaminados.



8. Teste rápido

Entre março e dezembro de 2020 foram realizados mais de 350 mil testes rápidos da Covid-19 nas empresas Vallourec no Brasil, com periodicidade semanal ou a cada 14 dias, dependendo do perfil pessoal e da atividade realizada dentro da Empresa.

Foi possível identificar as pessoas infectadas antes que elas iniciassem suas atividades nas unidades e orientá-las quanto às medidas que deveriam ser adotadas.



9. Distanciamento social

A Empresa reduziu o número de pessoas nos ônibus; fez demarcações de distanciamento nos pisos das áreas industriais e comuns; fechou os refeitórios, distribuindo marmitas para os colaboradores, que passaram a se alimentar em tendas montadas nos postos de trabalho.

Com essas ações, a Empresa pôde limitar o contato entre os profissionais.



10. Limpeza constante

Aumento da frequência de limpeza dos transportes e áreas comuns.



11. Barreiras de proteção

Compartilhamento de álcool em gel e distribuição de máscaras.



12. Assistência imediata

Atendimento imediato do colaborador com suspeita de contaminação, isolamento de profissionais com contato próximo a essa pessoa e desinfecção das áreas com possível contaminação.

Com a medida foi possível eliminar o vírus dos transportes e áreas comuns, fornecendo espaços seguros aos colaboradores.

As medidas ajudaram as pessoas a melhorarem a higienização e as protegeu no dia a dia de trabalho.

As ações propiciaram aos empregados contaminados um início rápido do tratamento e reduziu as chances do vírus se espalhar entre os colegas de trabalho.

APRESENTAÇÃO

MENSAGEM DO VICE PRESIDENTE

QUEM SOMOS

VALLOUREC EM MEIO À PANDEMIA

GOVERNANÇA E TRANSPARÊNCIA

MEIO AMBIENTE

SOCIAL

COMPROMISSO COM O BEM-ESTAR

A Vallourec procurou ouvir os colaboradores para entender como eles estavam se sentindo durante o período da pandemia. A partir dessa escuta foi observado que sentimentos como a ansiedade e a sensação de isolamento vinham sendo relatados por vários profissionais.

Com o intuito de cuidar do time e melhorar a saúde mental dos colaboradores, a Empresa promoveu uma série de projetos e eventos. Veja alguns exemplos:

- **Cuidando de você no home office:** dicas enviadas por e-mail, diariamente, sobre diversos assuntos, como culinária, atividade física, *mindfulness*, entretenimento e autoconhecimento.
- **Colônia de Férias e Semana da Criança virtuais:** semanas de diversão e aprendizado com atividades *online* para os filhos dos colaboradores.
- **Copa de Futebol Virtual:** campeonato de *videogame* entre colaboradores e familiares.

- **Ergonomia:** empréstimo de cadeiras ergonômicas para os colaboradores em *home office*.
- **Família em Foco:** disponibilização semanal de atrações *online* para os empregados e seus familiares.
- **Rodas de Conversa:** promoção de diálogos *online* com os colaboradores sobre os mais variados temas, transitando entre a saúde física, mental e financeira.
- **Show de talentos:** oportunidade dada aos colaboradores para se apresentarem em uma *live* para toda a Empresa, mostrando o seu talento musical, teatral, culinário, entre outros.

Empregos durante a pandemia

Para preservar os empregos dos colaboradores no período de pandemia e manter as suas operações, a Vallourec usufruiu, ao longo de 2020, da Medida Provisória 936, que autorizava empresas a reduzirem, proporcionalmente, a jornada de trabalho e o salário dos seus profissionais, além de suspenderem os contratos de trabalho temporariamente.



Clique aqui e ouça o *podcast* sobre redução de jornada de trabalho com redução proporcional de salário.



APRESENTAÇÃO

MENSAGEM DO VICE PRESIDENTE

QUEM SOMOS

VALLOUREC EM MEIO À PANDEMIA

GOVERNANÇA E TRANSPARÊNCIA

MEIO AMBIENTE

SOCIAL

OLHAR ATENTO ÀS COMUNIDADES



Em um momento tão delicado, a Vallourec procurou escutar as necessidades das regiões onde atua para avaliar qual seria a ajuda necessária e colaborar com a infraestrutura de atendimento à população, bem como para a proteção dos profissionais de saúde.

Diante das respostas obtidas, a Empresa prontamente destinou tendas para a realização de barreiras sanitárias e doou milhares de itens como álcool em gel, luvas, máscaras cirúrgicas, protetores faciais e óculos de segurança, beneficiando mais de 20 instituições de saúde em Minas Gerais, Rio de Janeiro e Espírito Santo.

A Empresa prontamente destinou recursos para a realização de barreiras sanitárias.

20 instituições de saúde em MG, RJ e ES

150 mil luvas de procedimentos

20 mil frascos de álcool em gel

11 mil protetores faciais

16 mil máscaras faciais

6 mil óculos de segurança



Clique aqui e ouça o podcast sobre responsabilidade social.



Voluntariado na pandemia

Por meio de uma mobilização feita pela Fundação Sidertube a partir do programa Mãos de Valor, que reúne todas as iniciativas de voluntariado da Vallourec, os empregados da Empresa puderam doar cestas básicas que beneficiaram cerca de 2.000 pessoas. Foram repassados, ainda, kits de higiene e de limpeza para as comunidades do entorno.

Além disso, empregados e familiares confeccionaram 7.597 máscaras para doação a asilos, creches, abrigos e postos de saúde do entorno da Empresa. Também foram doados computadores e notebooks para alunos do Voluntários do Saber – projeto que integra o Mãos de Valor e que, por meio de voluntários da Vallourec, auxilia no desenvolvimento educacional de crianças e adolescentes de escolas públicas.

Durante o período de pandemia, em que as atividades presenciais do projeto Voluntários do Saber tiveram que ser suspensas, o time se reinventou e promoveu

encontros *online*, dando início a dois grandes projetos: o *Startup Social* e as Oficinas de Empregabilidade.

O primeiro deles teve por objetivo ensinar os alunos a estruturar uma *startup*, a partir da identificação dos pontos de fragilidade no ensino à distância. Já nas Oficinas de Empregabilidade, os estudantes foram preparados para ingressar no mercado de trabalho.

Proximidade com clientes e fornecedores

A Vallourec, como uma empresa de atuação global, está sempre buscando criar relações de confiança e de ganhos mútuos com todos os seus clientes e fornecedores. Parte importante desse processo é estar junto nos momentos difíceis, como o vivenciado em 2020 em meio à pandemia. Por isso, ao longo deste período, houve um cuidado constante para manter a proximidade com todos eles, buscando entender os impactos sofridos por cada um e, dessa forma, criar estratégias de auxílio.

APRESENTAÇÃO

MENSAGEM DO VICE PRESIDENTE

QUEM SOMOS

VALLOUREC EM MEIO À PANDEMIA

GOVERNANÇA E TRANSPARÊNCIA

MEIO AMBIENTE

SOCIAL

GOVERNANÇA E TRANSPARÊNCIA



Processo decisório:

Comitê Executivo e Centro de Serviços Compartilhados.



Ética e Integridade:

Código de Ética e Canal de Integridade.



Gestão de Riscos:

monitoramento e cultura de prevenção.



APRESENTAÇÃO

MENSAGEM DO VICE PRESIDENTE

QUEM SOMOS

VALLOUREC EM MEIO À PANDEMIA

GOVERNANÇA E TRANSPARÊNCIA

MEIO AMBIENTE

SOCIAL

PROCESSO DECISÓRIO

Comitê Executivo

O Grupo Vallourec no Brasil é composto pelas seguintes empresas: Vallourec Tubos do Brasil (VBR), Vallourec Florestal (VFL), Vallourec Soluções Tubulares do Brasil (VSB), Vallourec Transportes e Serviços (VTS) e Vallourec Tubular Solutions (VTS)¹.

A Vallourec Tubos do Brasil é a *holding* do Grupo no país e tem como única sócia a Vallourec Tubes, uma empresa de origem francesa. Além disso, por ser a *holding*, a VBR controla, direta ou indiretamente, todas as demais empresas do Grupo no Brasil.

Os processos decisórios estratégicos dessas empresas são concentrados em um Comitê Executivo composto pelos **membros do quadro a seguir**.

Por possuir acionistas fora do Grupo³, a VSB conta com duas instâncias deliberativas, ou seja, além do Comitê Executivo, possui também um Conselho de Administração, que é composto, em sua maioria, pelos membros do Comitê Executivo da Vallourec Tubes.

Muito embora o processo decisório estratégico do Grupo Vallourec no Brasil perpassa pela deliberação colegiada dos membros do Comitê Executivo, existem ainda comitês técnicos que, conforme o caso, participam e/ou contribuem no processo de tomada de decisões.



Alexandre Lyra
Senior Vice President
South America



Bruno Gontijo
Downstream OCTG
Executive Manager



Cláudio Musso
Raw Material
Executive
Manager



Daniel Vasconcelos
Controlling &
Administrative
Executive Manager



Eduardo Lery
Jeceaba Site Manager /
Operations Upstream
Executive Manager



Fabrício Vieira
Supply Chain
Executive Manager



Giovanna Real
HR, Health, Safety &
Transformation
Executive Manager



João Perez
Line Pipe
Executive Director²



Lothar Birkhäuser
Quality, Technology,
Industry & Digital
Executive Director



Rodrigo Rennó
Downstream Energy &
Industry Executive
Manager

¹ Em 5 de novembro de 2020, ocorreu uma alteração na razão social da até então Tubos Soldados Atlântico (TSA), que passou a ser denominada Vallourec Tubular Solutions.

² Até outubro de 2020.

³ A partir de 26 de março de 2021, a VSB deixou de ter acionistas externos e passou a ter como únicas acionistas a VBR e a Vallourec Tubes.

Alterações na *holding* Vallourec Tubos do Brasil

No biênio 2019-2020, foi feita a incorporação parcial da Vallourec Florestal e total da Vallourec Mineração à holding Vallourec Tubos do Brasil Ltda. (VBR), além da criação de uma unidade de serviços composta por áreas administrativas.

Todas as alterações advindas das referidas reorganizações societárias vêm trazendo ganhos de sinergia e competitividade, na medida em que têm proporcionado centralização de diversas atividades em apenas uma empresa, simplificação de processos e maior integração entre unidades, áreas e equipes.

Centro de Serviços Compartilhados

Em novembro de 2020 foi criado o Centro de Serviços Compartilhados (CSC). Por meio dele, várias áreas foram transformadas e concentradas em uma unidade de prestação de serviços. O objetivo foi centralizar processos para melhorar a eficiência, focando em padronização, gestão de performance, redução de custos, melhoria contínua, atenuação de prazos e foco do cliente interno.



Clique aqui e ouça o *podcast* sobre o novo CSC.

APRESENTAÇÃO

MENSAGEM DO
VICE PRESIDENTE

QUEM
SOMOS

VALLOUREC
EM MEIO À
PANDEMIA

GOVERNANÇA E
TRANSPARÊNCIA

MEIO AMBIENTE

SOCIAL

ÉTICA E INTEGRIDADE

O Grupo Vallourec não tolera comportamentos antiéticos, de qualquer tipo, por parte de seus empregados (próprios/contratados) e parceiros. Também repudia a corrupção, a formação de traste, a concorrência desleal, além de ações que desrespeitam a legislação e as normas vigentes. Para evitar a ocorrência de tais práticas, o Grupo possui um **Código de Ética**, do qual todos os empregados têm conhecimento e acesso.

Em reforço a esse compromisso, o Grupo disponibiliza o Canal de Integridade Vallourec, que permite aos empregados, comunidades vizinhas, parceiros, clientes, fornecedores, prestadores de serviços e demais públicos relatarem atitudes e comportamentos contrários aos valores e ao Código de Ética do Grupo.

O Canal de Integridade Vallourec está disponível 24 horas por dia, sete dias por semana e pode ser acessado pelo [link www.bkms-system.com/Vallourec-Integrityline](http://www.bkms-system.com/Vallourec-Integrityline). A ferramenta fica hospedada em uma plataforma segura e protegida, administrada por uma empresa independente: a Business Keeper AG, que garante a confidencialidade das conversas.

As queixas podem ser feitas anonimamente, mas a Vallourec encoraja que o denunciante revele a sua identidade, pois isso facilita o devido retorno da tratativa – o denunciado, por sua vez, não fica sabendo de onde veio a queixa, apenas se isso for uma opção do denunciante.

A Empresa também tem outras formas de contato, como a Comissão de Representação dos Empregados (CRE), *Business Partners* de Recursos Humanos, as assistentes sociais e os contatos regulares com as partes interessadas externas à Vallourec. Há, ainda, o Comitê de Ética, responsável por fornecer parâmetros de interpretação e aconselhamentos para assuntos críticos.

Anticorrupção

Para difundir a ética empresarial e oferecer um conjunto de orientações e regras voltadas à identificação e ao combate a atos e comportamentos impróprios ou ilegais, a Empresa também possui um **Manual de Compliance** para Prevenção da Corrupção. O documento se aplica aos empregados, clientes e fornecedores da Vallourec no Brasil.



Relacionamento com as partes interessadas

Ciente de que o diálogo é a forma mais efetiva de manter relacionamentos próximos, sólidos e duradouros com os seus *stakeholders*, a Vallourec mantém abertura com esses públicos.

Para isso, são realizadas reuniões com comunidades, visitas aos clientes, eventos, divulgações em veículos de comunicação, entre outras iniciativas. As tratativas decorrentes desses encontros são segmentadas e conduzidas pelas áreas que têm interface direta com cada *stakeholder*.

No biênio 2019-2020 foram recebidas 104 manifestações relacionadas a questões sociais e ambientais – todas foram direcionadas para resolução. As manifestações seguem o fluxo descrito no Sistema Integrado de Gestão, que inclui: cadastro, análise, investigação, encaminhamento, plano de ação corretiva, resposta e encerramento.

Gestão de Riscos

Monitorar continuamente os riscos relacionados aos seus negócios é

uma das práticas que fazem parte da rotina das empresas Vallourec no Brasil. Suportada por diferentes comitês (executivos e diretivos), a **Gestão de Riscos** permite identificar, avaliar, priorizar e agir frente a possíveis riscos e eventos adversos, buscando assegurar o cumprimento dos objetivos estratégicos das unidades de negócio da Empresa.

A Gestão de Riscos da Vallourec foi estruturada e posteriormente reforçada seguindo as boas práticas e metodologias estabelecidas por empresas de consultoria consideradas como classe mundial.

APRESENTAÇÃO

MENSAGEM DO VICE PRESIDENTE

QUEM SOMOS

VALLOUREC EM MEIO À PANDEMIA

GOVERNANÇA E TRANSPARÊNCIA

MEIO AMBIENTE

SOCIAL

MEIO AMBIENTE



Gestão ambiental:

uso racional dos recursos naturais em todos os seus processos.



Zero Barragem de Rejeitos:

continuidade operacional e viabilidade do negócio, alicerçado em processo sustentável.



Controle biológico:

mais de 30 mil insetos produzidos nos laboratórios de pesquisa.



Recursos hídricos:

alto índice de recirculação de água nos processos.



APRESENTAÇÃO

MENSAGEM DO VICE PRESIDENTE

QUEM SOMOS

VALLOUREC EM MEIO À PANDEMIA

GOVERNANÇA E TRANSPARÊNCIA

MEIO AMBIENTE

SOCIAL

GESTÃO AMBIENTAL

As empresas Vallourec no Brasil estão comprometidas com o uso racional dos recursos naturais em todos os seus processos. Elas acompanham, controlam e monitoram rigorosamente indicadores relacionados à gestão das emissões atmosféricas; dos recursos hídricos; dos efluentes; dos resíduos e coprodutos e da biodiversidade.

Investem, ainda, em ações voltadas à eficiência energética, em práticas de educação ambiental, dirigidas ao público interno e às comunidades próximas às unidades operacionais, bem como no contínuo aprimoramento de seus processos.

Marco de inovação e sustentabilidade

A Vallourec desenvolveu, ao longo dos últimos anos, o projeto PCI PELLET - Charcoal in Pelletizing Plant Burner. O principal objetivo foi alcançar pelo menos 66% de energia vinda do carvão vegetal renovável por meio de uma nova instalação para uso desse combustível na Pelotização, que demonstrou excelente atratividade nos estudos de viabilidade.

Outro foco foi o benefício ambiental de redução de emissões atmosféricas que atraiu o apoio institucional e aporte financeiro da ONU, por meio do PNUD (Programa das Nações Unidas para o Desenvolvimento), com o compromisso de reduzir a emissão de sete mil toneladas de CO₂ em dois anos.

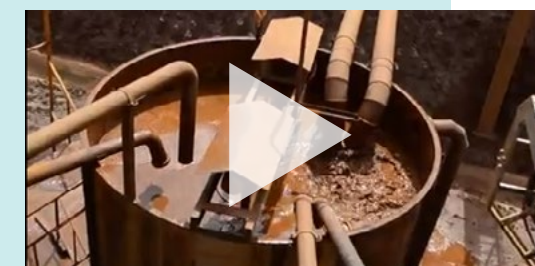
O projeto é um marco de inovação e sustentabilidade ambiental, substituindo fontes de energia fóssil pelo uso de carvão vegetal de florestas renováveis e demonstrando grande redução de custos nos estudos de rentabilidade.

Zero Barragem de Rejeitos

A unidade Mineração, que fornece o minério de ferro utilizado na planta siderúrgica de Jeceaba, não utiliza barragem de rejeitos desde 2015, quando a Barragem Cachoeirinha, que atualmente está seca, foi substituída pelo método de empilhamento drenado, como forma de mitigar um dos principais riscos do negócio.

Com o uso de equipamentos chamados de “filtros prensa”, os rejeitos gerados no processo são filtrados, drenados e prensados em blocos, que com umidade baixa (entre 15% e 18%) são dispostos a seco em pilhas e revegetadas posteriormente. Além disso, parte desse material pode ser utilizado em novos coprodutos, por exemplo, dando origem a bloquetes intertravados, utilizados em pavimentação.

Essa é uma solução que não apresenta riscos e os impactos são infinitamente menores se comparados com a organização em barragens. Isso porque, como o material disposto está seco e de maneira estável, não existe o potencial de ruptura, movimentação, alagamento e soterramento das áreas, bem como seus danos socioambientais associados.



O projeto, que foi pioneiro em todo mundo, tem beneficiado diretamente a sociedade, o meio ambiente e a própria Empresa, pois garante a continuidade operacional e a viabilidade do negócio, alicerçado em um processo altamente sustentável. Os resultados são tão positivos que diversas companhias têm procurado adequar seu processo produtivo com base no modelo da Vallourec, o que faz da Empresa uma referência nesse mercado.



Clique aqui e veja como o projeto funciona na prática

APRESENTAÇÃO

MENSAGEM DO VICE PRESIDENTE

QUEM SOMOS

VALLOUREC EM MEIO À PANDEMIA

GOVERNANÇA E TRANSPARÊNCIA

MEIO AMBIENTE

SOCIAL

Por um ar mais puro

Pela natureza de suas atividades – e em virtude dos processos siderúrgicos e de carbonização –, as unidades Barreiro, Jeceaba e Florestal são as que mais geram emissões atmosféricas. E é por isso que existe um acompanhamento rigoroso dessas emissões, com esforços permanentes para reduzi-las. Como resultado, a Empresa orgulha-se de fornecer ao mercado o chamado “Tubo Verde”, cujo processo de produção mais sequestra do que emite carbono na atmosfera.

Além das florestas plantadas (produtivas, desativadas ou em processo de manejo florestal), a



O “Tubo Verde” é produzido a partir de carvão vegetal proveniente de florestas plantadas.

unidade Florestal também mantém uma área extensa de reserva legal, áreas de preservação permanente e reservas espontâneas.

Tanto a atividade de cultivo das árvores quanto a manutenção da vegetação nativa contribuem para a absorção de gás carbônico da atmosfera e emissão de oxigênio, colaborando de forma positiva para a qualidade do ar. O dado foi comprovado pelo balanço de carbono da Empresa, publicado em 2016, depois de estudos que coletaram informações de mais de 20 anos de produção florestal.

Controle biológico

A unidade Florestal produz em seu laboratório de pesquisa mais de 30 mil insetos por ano. Esses inimigos naturais, como são conhecidos, são liberados nas florestas de eucalipto para combater lagartas desfolhadoras que comprometem a produtividade.

Esse processo é chamado de controle biológico de pragas e em 2020 foi utilizado em 100% das florestas atacadas por lagartas. O controle proporciona vantagens significativas em relação ao uso de agentes químicos, uma vez que não polui o ambiente e não causa desequilíbrios ecológicos, refletindo em florestas saudáveis e mais produtivas.

Recursos hídricos

Aumentar a recirculação de água nas operações, reduzir o consumo e também a captação de água de chuva são alvos da gestão ambiental das empresas Vallourec no Brasil. No biênio 2019-2020, os índices de reaproveitamento de água ficaram dentro das melhores práticas.



98% de toda a água utilizada nos processos da Vallourec é reutilizada.

Nos últimos anos, a Vallourec conseguiu reduzir cerca de 60% do seu consumo de água.

APRESENTAÇÃO

MENSAGEM DO VICE PRESIDENTE

QUEM SOMOS

VALLOUREC EM MEIO À PANDEMIA

GOVERNANÇA E TRANSPARÊNCIA

MEIO AMBIENTE

SOCIAL

EDUCAÇÃO AMBIENTAL

Ciente do seu papel junto aos colaboradores, prestadores de serviços e comunidades de relacionamento, as empresas Vallourec no Brasil possuem práticas voltadas à educação ambiental, buscando ampliar a conscientização das pessoas sobre sua responsabilidade com a preservação dos recursos naturais e da biodiversidade.

Para isso, as unidades Barreiro, Jeceaba, Mineração e Florestal mantêm Programas de Educação Ambiental (PEA). Ao todo, no período coberto por este documento, foram realizadas 86 ações ambientais para público interno e externo, inclusive durante o período de pandemia da Covid-19, em que a Empresa disponibilizou diversos conteúdos digitais para as escolas participantes do projeto.

Centro de Educação Ambiental

A Vallourec responde, também, pela manutenção do Centro de Educação Ambiental do Barreiro, propriedade da Prefeitura de Belo Horizonte, localizada ao lado da usina. A área, de 20 hectares, conserva vegetações típicas de cerrado, mata atlântica, mata de transição, além de espécies introduzidas para enriquecimento da biodiversidade.



APRESENTAÇÃO

MENSAGEM DO VICE PRESIDENTE

QUEM SOMOS

VALLOUREC EM MEIO À PANDEMIA

GOVERNANÇA E TRANSPARÊNCIA

MEIO AMBIENTE

SOCIAL

SOCIAL



Saúde e segurança no trabalho: os maiores valores para a Vallourec.



Atração e retenção de talentos: a Vallourec busca construir equipes cada vez mais diversas e capacita os profissionais que já fazem parte do seu time.



Desenvolvimento das comunidades onde atua: a Vallourec tem presença forte nas regiões onde possui operações.



- APRESENTAÇÃO
- MENSAGEM DO VICE PRESIDENTE
- QUEM SOMOS
- VALLOUREC EM MEIO À PANDEMIA
- GOVERNANÇA E TRANSPARÊNCIA
- MEIO AMBIENTE
- SOCIAL**

O NOSSO MAIOR VALOR

A segurança é o maior valor para a Vallourec e orienta todas as suas iniciativas. Por meio de práticas e programas estruturados, a Empresa se dedica permanentemente a fortalecer a cultura de segurança e a proteger a saúde de seus colaboradores.

No biênio 2019-2020, os investimentos foram destinados a treinamentos, capacitações legais/normativas, ações voltadas ao comportamento seguro, melhoria das condições de suas instalações e no combate à pandemia da Covid-19.



Os programas de saúde e segurança estão alinhados às premissas contidas na Carta de Desenvolvimento Sustentável do Grupo.

[Clique aqui e confira a Carta de Desenvolvimento Sustentável do Grupo.](#)

Ação



1. Caminhada OPA



O que foi feito?

Visitas da liderança à operação para promover o diálogo com os empregados e reforçar a importância da segurança no dia a dia de trabalho. Entre 2019 e 2020 foram realizadas, respectivamente, 10.865 e 16.204 caminhadas OPA nas empresas Vallourec do Brasil.



2. Diálogos Diários de Segurança (DDS)



Discussões sobre segurança promovidas antes da jornada de trabalho, envolvendo todas as equipes de cada uma das áreas operacionais da Empresa.



3. Grupos de Melhoria Contínua de Segurança (GMC) - Análise de riscos, handsfree e feedback



Grupos dedicados à identificação de perigos e avaliação de riscos nos temas de saúde e segurança do trabalho. Entre 2019 e 2020 a Empresa teve, respectivamente, 47 e 41 GMCs.

Infelizmente, o ano de 2020 foi marcado por uma fatalidade na unidade Mineração. A Vallourec prestou toda a assistência à família e adotou diversas medidas para que um cenário como esse não volte a se repetir.

APRESENTAÇÃO

MENSAGEM DO VICE PRESIDENTE

QUEM SOMOS

VALLOUREC EM MEIO À PANDEMIA

GOVERNANÇA E TRANSPARÊNCIA

MEIO AMBIENTE

SOCIAL

Direito de Recusa

Todos os colaboradores da Vallourec são orientados a usarem o Direito de Recusa quando se deparam com alguma atividade que apresente risco grave à sua saúde e segurança e/ou a dos seus colegas de trabalho.

Avaliação de prontidão

Para melhorar o rastreamento das condições físicas, mentais e sócio-ocupacionais que podem afetar a segurança dos profissionais, a Vallourec aplica, antes do início do turno, uma importante avaliação em equipes de áreas operacionais que executam atividades críticas. De fácil utilização, a ferramenta monitora vários parâmetros de fatores como fadiga, sono e atenção.

A avaliação dura apenas um minuto e fornece *feedbacks* personalizados contendo dicas de saúde e de segurança sobre o dia a dia de trabalho (inclusive adaptadas à pandemia da Covid-19). Ela estimula a percepção de risco e o autoconhecimento, permitindo a retirada antecipada do empregado de atividades críticas quando necessário, além de auxiliar na comunicação entre as equipes e seus líderes.

Saúde e bem-estar

Além de promover um ambiente de trabalho seguro, a Vallourec está comprometida com a saúde ocupacional e o bem-estar de seus empregados.

No período coberto por este documento, as empresas Vallourec no Brasil mantiveram o seu compromisso com a saúde e a segurança das pessoas, implementando várias ações relacionadas à pandemia, como exemplificado no capítulo “Vallourec em meio à pandemia”, para que todos os seus colaboradores, familiares, comunidades do entorno, parceiros e clientes pudessem passar por este período com o menor impacto possível.

Em conformidade com a legislação, todas as unidades possuem programas de ergonomia e fazem exames periódicos para averiguar a condição de saúde dos profissionais.

No biênio coberto por este documento, a Empresa realizou treinamentos, palestras, ações de engajamento, campanhas de vacinação e de conscientização (Carnaval, Combate à Dengue, Combate ao Fumo, Alimentação Saudável, Outubro Rosa e Novembro Azul).



APRESENTAÇÃO

MENSAGEM DO
VICE PRESIDENTE

QUEM
SOMOS

VALLOUREC
EM MEIO À
PANDEMIA

GOVERNANÇA E
TRANSPARÊNCIA

MEIO AMBIENTE

SOCIAL



GESTÃO DE TALENTOS

A Vallourec está sempre em busca dos melhores talentos para compor as suas equipes. Profissionais dedicados, protagonistas e inovadores são fundamentais para agregar valor aos processos e melhorar a competitividade da Empresa. Além disso, ela também valoriza e se compromete em trabalhar com equipes plurais e diversas, que contribuam para um ambiente respeitoso, humano, criativo e colaborativo.

Diante desses compromissos, a Empresa aprecia e incentiva a prática de recrutamento interno, possibilitando promoções e crescimento na carreira dos profissionais. Com o intuito de facilitar a participação dos interessados nos processos abertos, o recrutamento passou por uma repaginação no biênio coberto por este documento, permitindo a realização das inscrições de forma *online*, sem a necessidade de deslocamento até o setor de Recursos Humanos da unidade.

A Empresa também realizou, entre 2019 e 2020, duas edições do Programa de Estágio, ambas com

o lema: *Seja você mesmo, seja Vallourec*. As vagas foram abertas para estudantes de cursos do nível técnico e superior. Ao longo desse período, 121 estagiários* foram efetivados e outros 59 contratados para atuar em cargos temporários, o que mostra a importância e o valor que a Vallourec “confere a esses profissionais.

** Parte desses profissionais eram estagiários da Vallourec quando receberam a promoção, enquanto a outra parte retornou para a Empresa após já terem completado o seu período de estágio.*

APRESENTAÇÃO

MENSAGEM DO VICE PRESIDENTE

QUEM SOMOS

VALLOUREC EM MEIO À PANDEMIA

GOVERNANÇA E TRANSPARÊNCIA

MEIO AMBIENTE

SOCIAL

INCLUSÃO E RESPEITO À DIVERSIDADE

Por meio de um programa corporativo, o Women@Vallourec, a Empresa tem empreendido esforços para discutir e promover a diversidade e a equidade no ambiente profissional.

O Programa Women@Vallourec nasceu em 2016 para fortalecer o número de mulheres no quadro de colaboradores, desde o nível operacional até o nível de gestão. Ele foi relançado em 2019 e apresentou um plano trienal, estruturado em três prioridades:

- Ter a mesma porcentagem de mulheres e homens em todos os níveis hierárquicos.
- Garantir condições para o sucesso das mulheres.
- Garantir uma remuneração igual para mulheres e homens (trabalho igual, salário igual).

Dentre as diversas iniciativas promovidas com esse foco, o programa de “Mentoria para Mulheres Vallourec” foi um dos destaques. Ele surgiu para ser um

processo de orientação e aprendizagem entre líderes da Empresa e mulheres que apresentam um bom desempenho e capacidade para assumir cargos estratégicos dentro do Grupo – uma oportunidade para que os gestores participem ativamente das iniciativas de fortalecimento da diversidade e equidade dentro da organização.

O resultado obtido na primeira edição do programa, realizada em 2020, foi a evolução na carreira de 56% das participantes, que assumiram cargos de gestão ou foram inseridas em áreas estratégicas e/ou em posições de maior complexidade dentro da Empresa.

Uma força de trabalho diversificada é a chave para maior inovação, alto desempenho e engajamento, além de alinhar seu serviço às necessidades dos seus clientes.

Por meio de campanhas, *podcasts*, rodas de conversas e outros meios de comunicação interna, a Vallourec também deu destaque, entre 2019 e 2020, para ações relacionadas ao universo LGBTI+, PCDs (Pessoas com Deficiência) capacitismo e racismo, mostrando que, independentemente de gênero, condição física, raça, credo ou orientação sexual, todos os profissionais devem ser tratados de forma equânime e respeitosa na Empresa.

Ainda nessa linha, a Vallourec promoveu, ao longo de 2019, o Programa de Qualificação de Mulheres e PCDs, ministrando conteúdos operacionais para 22 profissionais da comunidade que estavam em busca de uma oportunidade no mercado de trabalho e que poderiam integrar a equipe caso alguma vaga fosse aberta. De todos os participantes, sete foram contratados.



Clique aqui e ouça o *podcast* sobre orgulho e respeito ao universo LGBTI+.

Clique aqui e ouça o *podcast* sobre racismo e capacitismo.

20 DE NOVEMBRO
DIA DA CONSCIÊNCIA NEGRA



Ter consciência de quem somos, para chegar onde queremos.

CONHECER NOSSA ORIGEM NOS **EMPODERA.**

WOMEN
@VAlLOUREC

vallourec

VSB
VALLOUREC SOLUÇÕES FUNDIÁRIAS DO BRASIL

APRESENTAÇÃO

MENSAGEM DO VICE PRESIDENTE

QUEM SOMOS

VALLOUREC EM MEIO À PANDEMIA

GOVERNANÇA E TRANSPARÊNCIA

MEIO AMBIENTE

SOCIAL

DIÁLOGO ENTRE GESTORES E EQUIPES

Dentro da Vallourec, a prática do *feedback* é fundamental para o alcance dos resultados. Por isso, no biênio 2019-2020, a Empresa realizou seis edições da consulta interna “Como tem sido o diálogo com o seu gestor?”. A ação possibilitou um acompanhamento próximo dos colaboradores, favorecendo o entendimento de como vinha sendo a prática do *feedback* e da comunicação entre líderes e suas equipes. Em 2019, a favorabilidade geral da última pesquisa do ano foi de 82% e em 2020 de 84%.

Ainda buscando desenvolver a comunicação entre gestores e equipes, em 2019, o processo de avaliação de desempenho, que até então só era aplicado nas unidades Barreiro e Jeceaba, passou a contemplar todos os empregados das empresas Vallourec no Brasil. Por meio dele, colaboradores e líderes conseguem identificar, juntos, os pontos positivos no dia a dia de trabalho e mapear aquilo que pode ser melhorado, colaborando para o desenvolvimento pessoal e profissional de cada um.

Também foi promovido, nos anos cobertos por este documento, duas edições da Pesquisa Vallourec Opinion

– uma maneira direta, sincera e anônima que todos os colaboradores têm de expressar, em uma abrangência global, a sua visão sobre a Empresa, os desafios, as estratégias, experiências no trabalho e expectativas futuras.

Entre 2019 e 2020, essas pesquisas foram concluídas, respectivamente, com índice geral de participação das empresas do Brasil em 70% e 51% – a satisfação dos empregados em relação à Empresa, nas duas consultas, ficou em 8,1 (em uma escala de 10).

Treinamento e desenvolvimento de pessoas

Os treinamentos das empresas Vallourec no Brasil se baseiam nos requisitos técnicos e comportamentais do cargo de cada empregado, buscando desenvolver suas habilidades para atender às necessidades do negócio e para o próprio crescimento profissional.

O foco das qualificações no biênio 2019-2020 ficou dentro do previsto, com grande parte da grade voltada ao processo de Transformação que a Empresa tem passado, a treinamentos operacionais, a temas de segurança e em capacitações específicas para a liderança. Confira a seguir alguns exemplos:



APRESENTAÇÃO

MENSAGEM DO
VICE PRESIDENTE

QUEM
SOMOS

VALLOUREC
EM MEIO À
PANDEMIA

GOVERNANÇA E
TRANSPARÊNCIA

MEIO AMBIENTE

SOCIAL

2019

Fórum da liderança: evento focado nas lideranças, com palestras sobre vários temas ligados à gestão de pessoas. Foram realizados dois encontros ao longo do ano, que contaram com uma média de participação de 300 colaboradores.

Desenvolvimento de estagiários: 137 estagiários da Empresa participaram de um programa que, além do crescimento comportamental, possibilitou a elaboração de projetos para identificar oportunidades que ajudassem a atingir a meta de economia do ano, a melhorar a qualidade dos produtos e o desenvolvimento dos processos, tudo por meio da redução de custo, inovação digital e simplificação ou ganho de produtividade.

Transformando em 60': inspirado no jogo Escape 60, alguns empregados são trancados em uma sala e têm o prazo de uma hora para sair dela. Para isso, eles precisam decifrar códigos,

achar itens escondidos e resolver enigmas com respostas baseadas no Mapa Cultural da Vallourec. Foi uma forma lúdica de reforçar os valores, crenças e comportamentos esperados de cada profissional. A atividade teve início em 2019 e, por conta da pandemia, precisou ser paralisada em março de 2020. Nesse período, 885 empregados puderam passar pela experiência.

2020

Escola de Gestores: programa de desenvolvimento, formação e atualização das lideranças que oferece embasamento teórico, informações, técnicas e ferramentas para que exerçam seu papel estratégico como gestores, melhorando o clima organizacional e, por consequência, os resultados da Empresa. O programa foi destinado a todos os gestores da organização e os seus sucessores estratégicos, contemplando aproximadamente 500 empregados.

Academia de Manutenção: capacitação técnica de todos os colaboradores das áreas de manutenção, nos aspectos técnicos e/ou comportamentais exigidos, formando uma escola composta por três pilares: Formação de Especialistas; Escola Técnica; e Escola de Gestão. O objetivo principal foi ampliar o nível de conhecimento e a competência técnico-profissional para que atuem de forma assertiva nas atividades do dia a dia e com o conhecimento necessário para a solução de problemas.



Em 2020, foram totalizadas mais de 50 mil horas de treinamento nas empresas Vallourec no Brasil.

Remuneração e benefícios
As empresas Vallourec no Brasil oferecem salários e um pacote de benefícios alinhados com os praticados pelo mercado e segmento de negócios onde atuam, incluindo assistência médica e odontológica, previdência privada, seguro de vida, Participação em Lucros e Resultados/Bônus.

Elas realizam, também, pesquisas salariais anuais com organizações do mesmo porte e segmento de negócio para identificar eventuais desvios e alinhar suas práticas, cuidando assim da retenção e atratividade de seus colaboradores.



APRESENTAÇÃO

MENSAGEM DO VICE PRESIDENTE

QUEM SOMOS

VALLOUREC EM MEIO À PANDEMIA

GOVERNANÇA E TRANSPARÊNCIA

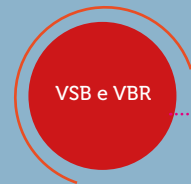
MEIO AMBIENTE

SOCIAL

PRESENÇA LOCAL

As empresas Vallourec no Brasil têm presença forte nos territórios onde possuem operações, estabelecendo relacionamento próximo e de confiança com as comunidades do seu entorno.

Todas as iniciativas realizadas visam à criação de valor compartilhado e à geração de um legado positivo para a sociedade, segundo diretrizes do Código de Ética e da Carta de Sustentabilidade do Grupo. Assim, a Empresa espera contribuir para os Objetivos de Desenvolvimento Sustentável das Nações Unidas, reforçando o seu compromisso e presença nas comunidades onde atua.



Cidade: Belo Horizonte (MG)
População: 2.521.564
IDHM: 0,810
PIB per capita: R\$ 36.759,66

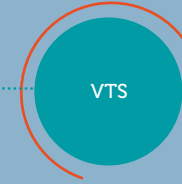
Cidade: Jeceaba (MG)
População: 4.852
IDHM: 0,661
PIB per capita: R\$ 204.457,11



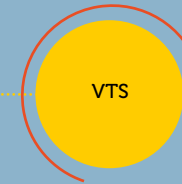
Cidade: Brumadinho (MG)
População: 40.666
IDHM: 0,747
PIB per capita: R\$ 65.381,46



Cidade: Curvelo (MG)
População: 80.616
IDHM: 0,713
PIB per capita: R\$ 19.260,62



Cidade: Serra (ES)
População: 527.240
IDHM: 0,739
PIB per capita: R\$ 45.544,8



Cidade: Rio das Ostras (RJ)
População: 155.193
IDHM: 0,773
PIB per capita: R\$ 58.789,09

APRESENTAÇÃO

MENSAGEM DO VICE PRESIDENTE

QUEM SOMOS

VALLOUREC EM MEIO À PANDEMIA

GOVERNANÇA E TRANSPARÊNCIA

MEIO AMBIENTE

SOCIAL

DESENVOLVIMENTO SOCIAL

Contribuir para a construção de um futuro socialmente justo e equilibrado nas comunidades vizinhas é um dos pontos de atuação da Vallourec em todo o Brasil. Com essa premissa, a Empresa promove várias atividades e projetos para o desenvolvimento territorial, incluindo a geração de trabalho, renda e investimentos socioculturais – tudo a partir da Política Social Corporativa do Grupo, que estabelece três focos nas regiões de atuação: educação, voluntariado e meio ambiente.

Entre 2019 e 2020, a Empresa investiu, em várias iniciativas e projetos, utilizando recursos próprios e incentivados, inclusive durante a pandemia da Covid-19. Neste período de distanciamento, as atividades foram adaptadas para o modelo *online*, seguindo as mesmas premissas de engajamento e inclusão.



A Vallourec investiu, em 2020, mais de R\$ 18 milhões de reais via leis de incentivo.



APRESENTAÇÃO

MENSAGEM DO VICE PRESIDENTE

QUEM SOMOS

VALLOUREC EM MEIO À PANDEMIA

GOVERNANÇA E TRANSPARÊNCIA

MEIO AMBIENTE

SOCIAL

QUALIDADE DE VIDA

A Fundação Sidertube tem cerca de 25 mil beneficiários, entre empregados, seus familiares e aposentados. Ao todo, em 2019 e 2020, a instituição contou com 42.142 participações em suas ações de lazer, cultura, voluntariado, esporte, promoção da saúde, atendimento social e capacitação profissional. Confira o balanço completo a seguir:

Cultura, lazer e esporte

Projetos	Objetivos	Públicos/resultados		Unidades
		2019	2020	
Passeio Cultural	Promover a integração entre empregados, aposentados e seus familiares por meio de passeios gratuitos, proporcionando lazer, turismo e cultura.	1.547 participantes 7 passeios	314 participantes 1 passeio* * Reflexo da pandemia da Covid-19, que impossibilitou a realização de mais passeios.	Barreiro, Jeceaba, Florestal e TSA.
Colônia de Férias	Oferecer atividades de lazer para as crianças de 5 a 10 anos, beneficiárias da Fundação Sidertube, no período de férias escolares.	121 crianças	84 crianças Presencial 209 crianças Virtual	Todas as unidades.
Biblioteca Itinerante	Promover a formação de leitores na Empresa e estreitar a relação dos empregados com os livros, ampliar o acesso à informação, ao conhecimento, à cultura e facilitar o acesso ao acervo da Biblioteca.	5 ações	Em função da pandemia, o projeto não foi realizado.	Barreiro, Jeceaba e Mineração.
Estação da Leitura	Incentivar a leitura oferecendo livros aos empregados, troca e doações.	6 espaços	6 espaços	Barreiro e Florestal

Projetos	Objetivos	Públicos/resultados		Unidades
		2019	2020	
Biblioteca e DVDteca	Disponibilizar gratuitamente livros de várias áreas do conhecimento, revistas, jornais, filmes educativos e acesso à internet para auxílio nas pesquisas escolares e contribuição para o enriquecimento cultural e intelectual dos empregados e familiares.	18.774 empréstimos	Biblioteca física 4.285 empréstimos Biblioteca Digital 244 empréstimos	Todas as unidades
Dia das Crianças	Comemorar o Dia das Crianças com atividades de lazer, cultura e entretenimento.	Não houve.	Semana da Criança Virtual 294 crianças	Todas as unidades.
Kits Dia das Crianças	Distribuir kits com material educativo, recreativo e de uso pessoal, em comemoração ao Dia das Crianças.	833 crianças	Em função da pandemia, o projeto não foi realizado.	Florestal, VTS e TSA.
Brinquedos de Natal	Presentear filhos de empregados com idade entre 0 e 12 anos, em comemoração ao Natal.	4.516 crianças	4.342 crianças	Todas as unidades.
Escola de Música	Oferecer aulas de acordeom, baixo, bateria, canto, flauta, guitarra, saxofone, teclado, violão e violino aos empregados e dependentes.	45 alunos	23 alunos até abril de 2020, quando as aulas passaram a ser feitas de maneira virtual.	Todas as unidades
Copa Fundação	Proporcionar torneios esportivos, presenciais e virtuais, com a participação de competidores da Vallourec, prestadores de serviços e familiares.	1.098 participantes	38 participantes no torneio virtual	Todas as unidades.
Copa Verão	Organizar campeonato, durante o verão, na modalidade futebol de campo, para os empregados, dependentes e prestadores de serviço da Vallourec.	175 participantes	Em função da pandemia, o projeto não foi realizado.	Barreiro, Jeceaba e Mineração.

APRESENTAÇÃO

MENSAGEM DO VICE PRESIDENTE

QUEM SOMOS

VALLOUREC EM MEIO À PANDEMIA

GOVERNANÇA E TRANSPARÊNCIA

MEIO AMBIENTE

SOCIAL

Projetos	Objetivos	Públicos/resultados		Unidades
		2019	2020	
Atleta de Aço	Proporcionar a participação em torneio esportivo em diversas modalidades organizado pelo SESI, com a participação de empresas do ramo da indústria.	90 participantes	Em função da pandemia, o projeto não foi realizado.	Barreiro, Jeceaba e Mineração.
Oficina de Corrida	Estimular a prática de atividade física sistematizada sem custo, na modalidade corrida.	26 participantes	Em função da pandemia, o projeto não foi realizado.	Barreiro e Jeceaba.
Escola de Futsal	Promover treinos de futsal para os filhos de empregados com idade entre 7 e 14 anos.	81 participantes	Em função da pandemia, o projeto não foi realizado.	Barreiro.
Treinamento de Muay Thai	Promover treino da modalidade gratuito aos beneficiários da Fundação Sidertube.	25 participantes	93 participantes no modelo virtual.	Todas as unidades.

Sociais

Projetos	Objetivos	Públicos/resultados		Unidades
		2019	2020	
Apoiar	Emprestar materiais ortopédicos e fisioterápicos para empregados e dependentes.	103 atendimentos	75 atendimentos	Barreiro, Jeceaba e Florestal.
Aprender	Realizar oficinas de artesanato e culinária para geração de renda e melhoria da qualidade de vida.	518 participantes 19 oficinas	491 participantes 11 oficinas	Todas as unidades.

Projetos	Objetivos	Públicos/resultados		Unidades
		2019	2020	
Conviver	Promover workshops, palestras educativas, informativas e de reflexão para os pais sobre a importância da primeira infância até a adolescência, qualidade de vida no trabalho e relação entre casais.	252 participantes 11 workshops	146 participantes 3 workshops	Todas as unidades.
Grupo de Amigos Saudáveis	Realizar encontros para promoção, integração e socialização dos aposentados (acima de 60 anos) e esposas, buscando a melhoria da qualidade de vida.	60 participantes 16 encontros	45 participantes 8 encontros	Barreiro
Família em Campo	Permitir aos empregados e familiares conhecerem a unidade Florestal, proporcionando lazer e maior interação com a Empresa.	95 participantes	Em função da pandemia, o projeto não foi realizado.	Florestal.
Imposto Responsável	Incentivar os empregados a destinarem parte do Imposto de Renda devido ao Fundo da Infância e da Adolescência (FIA).	118 empregados destinaram R\$ 289.477,06	128 empregados destinaram R\$ 295.467,07	Barreiro e Jeceaba.
Nova Ação	Preparar o público interno (aposentados pelo INSS ou empregados acima de 55 anos), oferecendo informações para um planejamento adequado da aposentadoria.	27 participantes	Em função da pandemia, o projeto não foi realizado.	Barreiro.
Passo Livre	Fornecer passagens de ônibus para empregados e/ou dependentes participantes de projetos sociais ou que estejam em tratamento biopsicossocial, que comprovadamente estejam em dificuldades financeiras.	114 doações	70 doações	Barreiro e Florestal.

APRESENTAÇÃO

MENSAGEM DO VICE PRESIDENTE

QUEM SOMOS

VALLOUREC EM MEIO À PANDEMIA

GOVERNANÇA E TRANSPARÊNCIA

MEIO AMBIENTE

SOCIAL

Projetos	Objetivos	Públicos/resultados		Unidades
		2019	2020	
Planejamento financeiro familiar	Realizar palestras educativas e preventivas de educação financeira, ampliando o conhecimento dos empregados sobre planejamento financeiro familiar.	113 participantes	Não foi realizado.	Jeceaba
Empreendedorismo	Realizar <i>workshop</i> com o objetivo de ensinar modelos de negócios e ferramentas de planejamento estratégico para estruturação de novos empreendimentos.	20 participantes 8 workshops	60 participantes 8 workshops	Barreiro e Jeceaba
Mãos de Valor	Fomentar o desenvolvimento de ações de voluntariado incentivando o envolvimento dos empregados em instituições sociais e de ensino localizadas nas regiões de atuação das empresas Vallourec (Dia V, Voluntários do Saber, Voluntários da Costura, Campanha do Agasalho e Cartinha para o Papai Noel).	1.622 voluntários	132 voluntários. Em função da pandemia, esses números são referentes apenas ao projeto Voluntários do Saber.	Todas as unidades.

Ações realizadas em 2020 diante das chuvas que atingiram Minas Gerais e a pandemia da Covid-19

Ação	Descrição	Valor arrecadado / voluntários	Região atendida	Público atendido
Campanha Vítimas da Chuva	Arrecadação para ajudar os empregados que foram vítimas das chuvas em MG.	R\$ 27.823,83 arrecadados 374 doadores	Barreiro, Jeceaba e Brumadinho.	47
	Doações de cestas básicas, kits frios e cestas de Natal.	470 cestas e kits doados	Barreiro, Jeceaba e Brumadinho.	2.100
	Doações de roupas, roupas de cama, mesa e banho, sapatos, itens de higiene pessoal e alimentos não perecíveis.	4.190 itens arrecadados	Barreiro, Jeceaba e Brumadinho.	3.000
Confecção de máscaras	Confecção de máscaras caseiras que foram doadas para asilos, creches, abrigos e postos de saúde do entorno da Empresa.	60 voluntários 7.597 máscaras confeccionadas	Barreiro, Jeceaba, Brumadinho e Curvelo.	3.749
Doação de cestas básicas	Doação de cestas básicas pelos empregados da Empresa.	490 doações	Barreiro, Jeceaba, Brumadinho e Curvelo.	2.060
Doação de equipamentos	Doação de computadores e notebooks para alunos do projeto Voluntários do Saber e Comunidade Viva para realização das oficinas online de Empregabilidade e Percurso Jovem Trabalhador.	39 doações	Barreiro, Jeceaba e Curvelo	39

APRESENTAÇÃO

MENSAGEM DO VICE PRESIDENTE

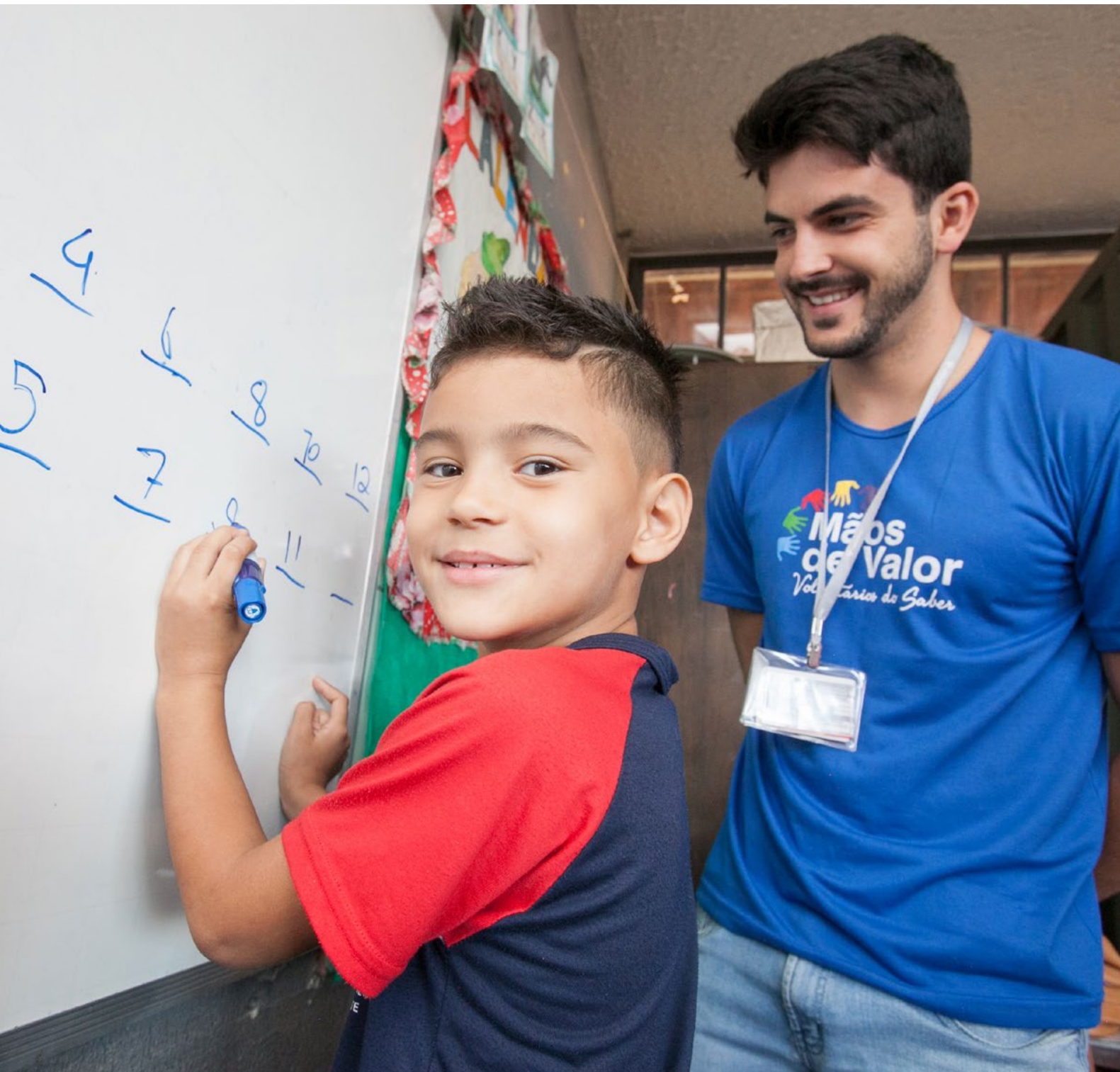
QUEM SOMOS

VALLOUREC EM MEIO À PANDEMIA

GOVERNANÇA E TRANSPARÊNCIA

MEIO AMBIENTE

SOCIAL



Voluntários do Saber

Entre 2019 e 2020, o programa Voluntários do Saber envolveu 233 colaboradores em mais de 4.071 horas de voluntariado, beneficiando 963 pessoas. Dentre as atividades, os participantes realizaram oficinas lúdicas, como robótica, capacitações, assessorias e preparações para o primeiro emprego.



Bienal do Livro

Em 2020, a Vallourec fez a doação, por meio da parceria com a Bienal do Livro, de 600 exemplares para o acervo da Escola Municipal Antônio Aleixo, localizada no entorno da unidade Barreiro. Situada na mesma região, a Escola Padre João Botelho também foi beneficiada com a ação, recebendo 400 exemplares.

Comunidade Viva

Um dos principais programas de relacionamento com as comunidades, o Comunidade Viva teve sequência no biênio 2019-2020, na unidade Barreiro e na Mineração, ampliando, também, para Jeceaba, com a formação de um Comitê de Desenvolvimento Local, implantando ações de voluntariado em prol da melhoria da educação.

Dados do Comunidade Viva

	2018	2019	2020
Beneficiários indiretos	21.468	26.863	25.000
Beneficiários diretos	2.578	1.593	2.593
Instituições parceiras	167	183	138
Integrantes dos grupos de relacionamento (Fórum, Comitê de Instituições, Comitê de Engajamento e G+)	99	111	131
Eventos	10	17	5
Cursos / Oficinas	41	232	78

APRESENTAÇÃO

MENSAGEM DO VICE PRESIDENTE

QUEM SOMOS

VALLOUREC EM MEIO À PANDEMIA

GOVERNANÇA E TRANSPARÊNCIA

MEIO AMBIENTE

SOCIAL

RELACIONAMENTO COM FORNECEDORES

Seguindo as premissas do Código de Ética, o relacionamento com os fornecedores é pautado pela confiança e na construção de parceria de ganhos mútuos. Reafirmando o seu compromisso com o desenvolvimento do território, a Vallourec prioriza a contratação de fornecedores locais. No biênio coberto por este documento, a Empresa se relacionou com cerca de 5.500 parceiros, sendo 27,48% provenientes das regiões de atuação.

Todos os contratos, além das condições técnicas e de infraestrutura operacional, incluem cláusulas que exigem o atendimento de requisitos legais vigentes e de respeito aos direitos humanos. Práticas análogas ao trabalho escravo e ao trabalho infantil, bem como o desrespeito aos direitos trabalhistas e de associação coletiva, não são toleradas. Não conformidades geram ocorrências e solicitações de adequação imediata às empresas envolvidas. Entre 2019 e 2020, não foi registrada nenhuma situação crítica.

Prestadores de serviços internos devem seguir as normas e políticas, praticando os valores e compartilhando compromissos da Vallourec. Em 2019, mais de quatro mil prestadores atuavam nas dependências da Empresa. O mesmo aconteceu em 2020.



APRESENTAÇÃO

MENSAGEM DO
VICE PRESIDENTE

QUEM
SOMOS

VALLOUREC
EM MEIO À
PANDEMIA

GOVERNANÇA E
TRANSPARÊNCIA

MEIO AMBIENTE

SOCIAL

CINE THEATRO BRASIL VALLOUREC

Successo de público e crítica, o Cine Theatro Brasil Vallourec completou, em outubro de 2020, sete anos de reinauguração, estabelecendo-se como um polo da arte, cultura e entretenimento na capital de Minas Gerais.

No biênio coberto por este documento, os espetáculos contemplaram mais de um milhão de pessoas, que puderam, inclusive, desfrutar dos eventos durante o período de pandemia, seguindo todas as orientações de prevenção repassadas pelas autoridades sanitárias, com atrações totalmente *online* e no modelo híbrido (virtual e presencial).

Ano	Público presencial	Público virtual	Atividades
2019	245.385	-	771
2020	23.876	1.394.898	Presencial e híbrido: 96 Virtual: 99 Total: 195



APRESENTAÇÃO

MENSAGEM DO
VICE PRESIDENTE

QUEM
SOMOS

VALLOUREC
EM MEIO À
PANDEMIA

GOVERNANÇA E
TRANSPARÊNCIA

MEIO AMBIENTE

SOCIAL

EXPEDIENTE

Coordenação: Gerência de Comunicação Vallourec - Carolina Calais e Marina Henriques

Conteúdo e projeto gráfico: BH Press Comunicação - Bruno Filogonio, Lilian Ribas e Rafael Sena

Fotos: Thiago Fernandes e acervo Vallourec

Nossos agradecimentos a todos os colaboradores que contribuíram no fornecimento, aprovação e revisão de informações para este relatório.

Endereços para contato

Vallourec Soluções Tubulares do Brasil (VSB)

Unidade Barreiro: Av. Olinto Meireles, nº 65, Barreiro de Baixo. CEP: 30.640-010. Belo Horizonte, Minas Gerais, Brasil. Telefone: +55 (31) 3328-2121. E-mail: contato@vallourec.com.

Unidade Jeceaba: Distrito Industrial, s/nº. CEP: 35.498-000. Jeceaba, Minas Gerais, Brasil. Telefone: +55 (31) 2141-5124. E-mail: contato@vallourec.com.

Vallourec Tubos do Brasil Ltda. (VBR)

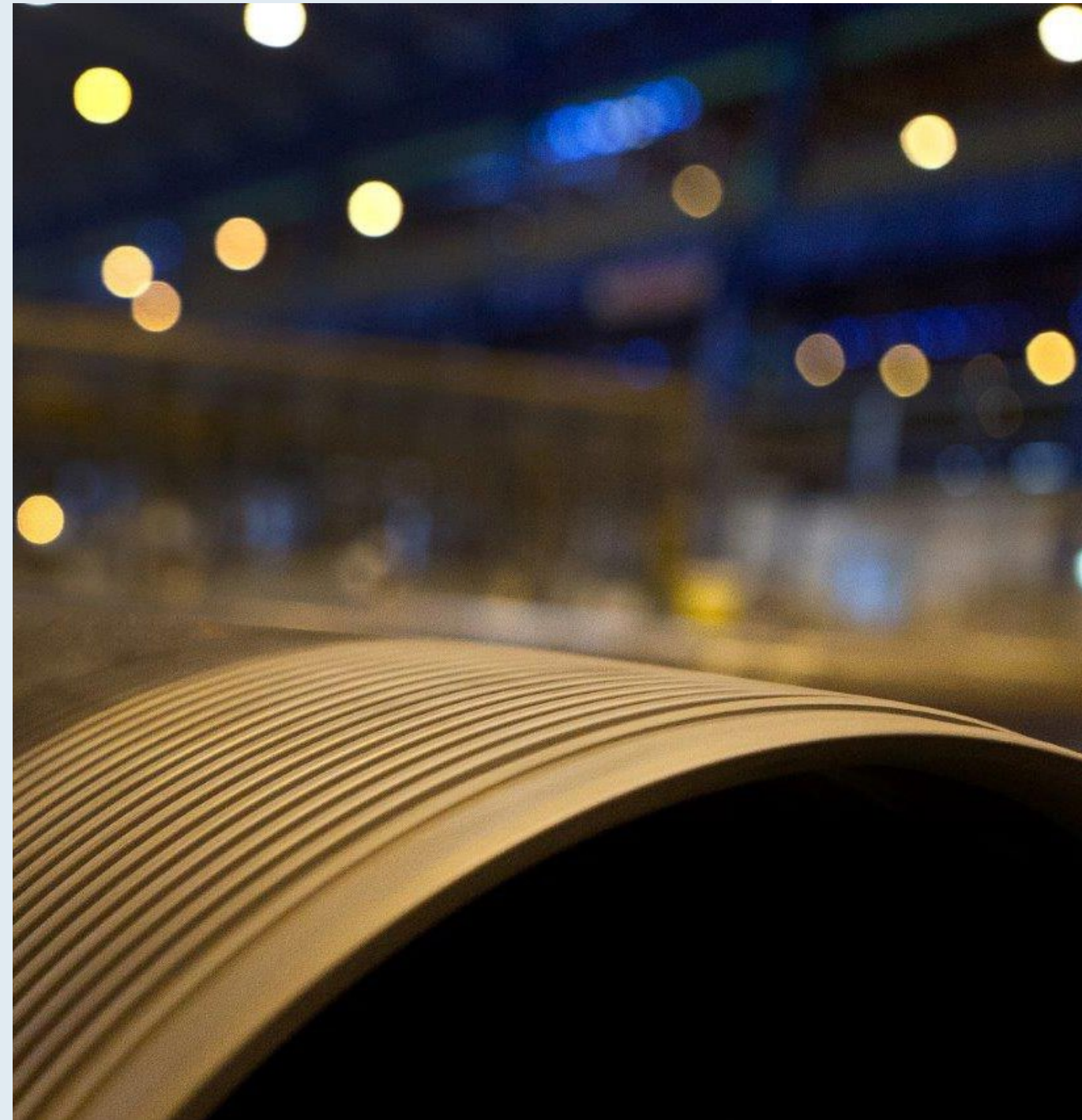
Unidade Mineração: Rod. BR 040, km 562,5, Mina Pau Branco. CEP: 35.460-000. Brumadinho, Minas Gerais, Brasil. Telefone: +55 (31) 3571-9000. E-mail: contato.vallourecmineracao-bra@vallourec.com.

Unidade Florestal: Rua Honduras, nº 78, Léo Batista. CEP: 35.790-000. Curvelo, Minas Gerais, Brasil. Telefone: +55 (38) 3729-6050. E-mail: contato.vallourecflorestal-bra@vallourec.com.

Vallourec Tubular Solutions Ltda. (VTS)

Unidade Rio das Ostras: Rua do Plataformista, Lote 5-6-7-13 e 14, Quadra K; Lote 10-11-12 e 13, Quadra I; Zona Especial de Negócios, Mar do Norte. CEP: 28.899-014. Rio das Ostras, Rio de Janeiro, Brasil. Telefone: +55 (22) 3321-8785.

Unidade Serra: Rod. Governador Mario Covas, BR 101, km 276, Carapina, Polo Industrial de Piracema. CEP: 29.161-064. Serra, Espírito Santo, Brasil. Telefone: +55 (27) 3212-4670. E-mail: tsa@tsa.ind.br.





www.vallourec.com/br