

Em resumo 2017



Qual é a relação entre poços de óleo e gás em condições extremas, usinas elétricas de última geração, projetos arquitetônicos audaciosos e equipamentos mecânicos de alto desempenho? **Vallourec**.

Líder mundial em seus mercados, a Vallourec oferece soluções tubulares que tornam possíveis todos os projetos de seus clientes, até mesmo os mais complexos.

Em 2016, o Grupo implementou um abrangente plano de transformação que otimiza sua pegada industrial e aumenta sua competitividade, mantendo os altos padrões de segurança e qualidade que estão na base da sua reputação mundial. —

1,28
milhão de toneladas
despachadas



19 mil
empregados

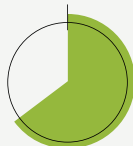


2,9
bilhões de euros
de receita

64,8%

ÓLEO E GÁS

na exploração onshore (em terra) e offshore (no mar) até a produção, o transporte e o processamento de hidrocarbonetos



16,4%

GERAÇÃO DE ENERGIA
em usinas convencionais e nucleares



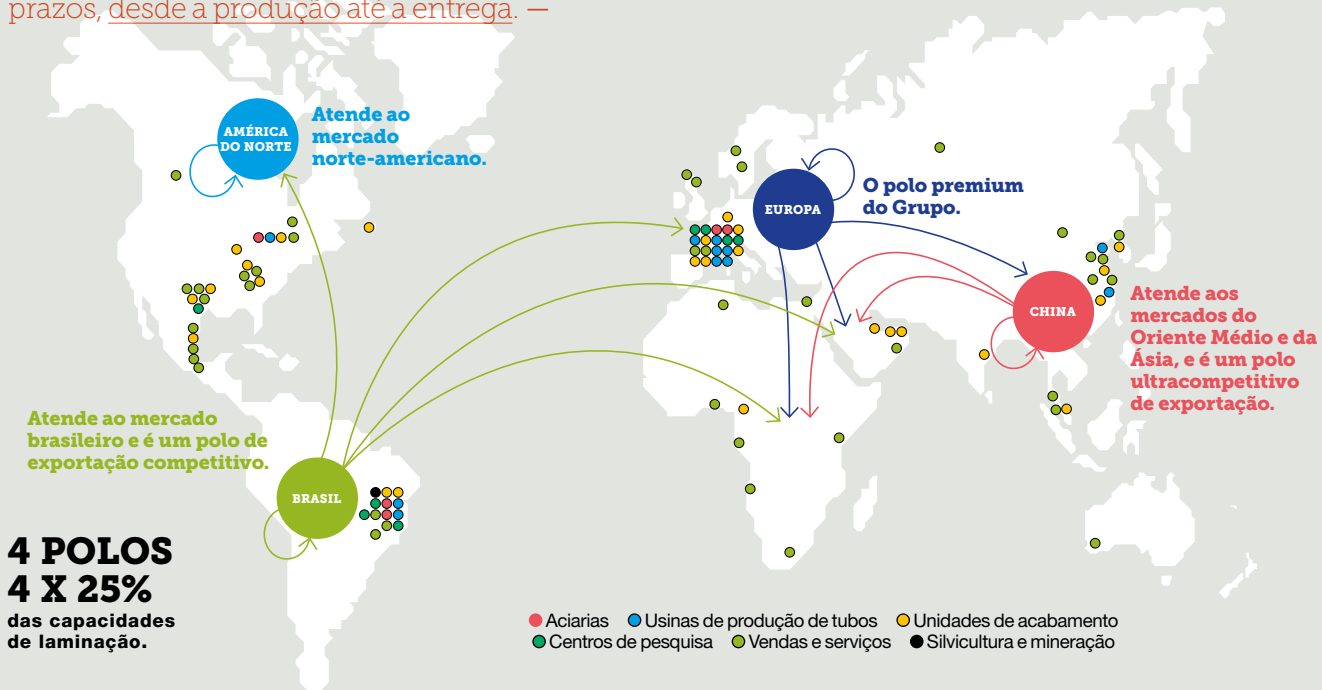
18,8%

INDÚSTRIA

para a construção de infraestruturas, engenharia mecânica e veículos



Escolhendo o caminho mais competitivo. A pegada industrial da Vallourec abrange quatro regiões com capacidades equivalentes e atende aos seus mercados por meio de rotas otimizadas de acordo com os custos e prazos, desde a produção até a entrega. —



Retornando à competitividade. Foram realizadas 900 iniciativas de empregados em todas as usinas e sobre todos os temas. Objetivo: gerar uma economia de 400 milhões de euros entre 2016 e 2020. Exemplos de desafios. —

**ALEMANHA
DUSSELDORF-RATH**

Reconfigurar a linha de acabamento para torná-la compatível com todos os tipos de tubos.



**FRANÇA
AULNOYE-AYMERIES**

Realizar 100% dos testes não destrutivos dos tubos internamente e sem usar as mãos.



**BRASIL
BELO HORIZONTE**

Aumentar de 6 a 9 meses o tempo de vida útil dos módulos críticos do laminador.



Saiba mais através do vídeo em www.vallourec.com



**ESTADOS UNIDOS
HOUSTON**

Reduzir o circuito de resfriamento dos tubos a uma única bomba de água em vez de duas.

O compromisso com a excelência de uma grande empresa industrial. Segurança, Qualidade, Lean, Responsabilidade Socioambiental: a Vallourec se concentra em prol do benefício de todas as partes interessadas. —

Segurança, a cultura da Vallourec

A concentração nos indicadores de segurança não é afetada nem pela diminuição da atividade nem pelas iniciativas de competitividade. Em 2016, a Vallourec não registrou nenhum acidente grave, a taxa de acidentes com e sem afastamento está em 2,61 e a taxa de acidentes com afastamento em 1,41.

Qualidade, a ambição em 360°

O processamento imediato das reclamações dos clientes está dando frutos. No período de um ano, o número de reclamações voltou a ser dividido por dois, passando de 40 reclamações mensais em 2015 para 21 em 2016.

Lean: todo mundo envolvido

A Vallourec passa para a segunda etapa da gestão Lean, cujo objetivo é o envolvimento de todos os empregados e capitalizar a aprendizagem através de padrões de produção.

Responsabilidade Socioambiental: o outro caminho para a excelência

Em 2016, as aquisições do Grupo atingiram 2,22 bilhões de euros, dos quais aproximadamente 45% foram aquisições locais, e o suporte às comunidades locais foi de aproximadamente 3,3 milhões de euros.



Inovações que fazem a diferença. A realização dos projetos mais complexos, a redução do "Custo Total de Propriedade" (TCO) para os clientes e a abertura de novos mercados são exemplos de inovações emblemáticas e representam as três principais áreas de inovação da Vallourec. —



Cleanwell®: versão Dry 2

Esse revestimento aplicado em usina nas conexões roscadas substitui os lubrificantes de armazenamento e aperto. Resultado: um ganho de produtividade na plataforma petrolífera estimado em 10% do valor de cada tubo.



Energia Geotérmica na Baviera (Alemanha)

Os tubos OCTG da usina de Holzkirchen resistem a temperaturas superiores a 180 °C e a uma pressão externa de até 743 bar a uma profundidade de 5 mil metros.



One-Stop-Shop. O mais próximo das plataformas

Os polos da Vallourec controlam toda a cadeia de valor de um pipeline (Dutos) e concentram todos os serviços: gerenciamento do estoque, revestimentos, soldagens, testes, inspeções, reparos e envios rápidos com o melhor preço.



Cleverscan: o alinhamento de alta precisão

Essa ferramenta revolucionaria a soldagem de tubos de diferentes diâmetros conta com 720 pontos para verificação do alinhamento dos tubos.

Demonstrando confiança. A aposta da Vallourec é tornar possíveis os projetos mais complexos e os sonhos mais loucos de seus clientes. Uma aposta que transmite esse entusiasmo para o setor ao redor de todo o mundo, com provas concretas disso. —



CASO#1 **GERAÇÃO DE ENERGIA**

A criação de um aço extraordinário para Fortuna, a usina elétrica de ciclo combinado de gás construída pela Siemens, em Düsseldorf, possibilita um recorde mundial: 85% de eficácia de combustível de gás natural e 1 milhão de toneladas de CO₂ evitadas por ano.



CASO#2 **SERVIÇOS**

O acompanhamento ilimitado da Vallourec, desde as usinas até os poços, através de seus 11 polos de serviços permite aos clientes economizarem de 5 a 10% do custo total dos tubos, tornando possível, em última análise, a retomada de seus grandes projetos.



CASO#3 **OFFSHORE DE GANA**

Odisseia coletiva em águas profundas: a 60 km da costa, num campo de 500 km² com uma profundidade de mil a 2 mil metros, 24 poços estão conectados graças a centenas de quilômetros de tubos entregues em fluxo contínuo.

E OUTROS CASOS NO MUNDO

Onde tudo é mais bonito,
mais impressionante, mais
inovador, mais útil...

- Paris, tubos "alta-costura"
para a estrutura do centro
comercial Les Halles.
- A passarela de Paris-Orly
com 800 toneladas de
leveza.
- 1.340 toneladas de perfis
para sustentar o grande
Museu Egípcio.
- Orquestração de uma
entrega com múltiplos
fornecedores para o Mall
do Qatar.
- Vigas FineXcell® para
guarda-sóis gigantes em
Meca.
- Uma estrutura em tubo
para a roda-gigante em
Nova York. —



Brasil, Mar do Norte, Índia e Nigéria.
Consulte todos os casos em
www.vallourec.com